

6

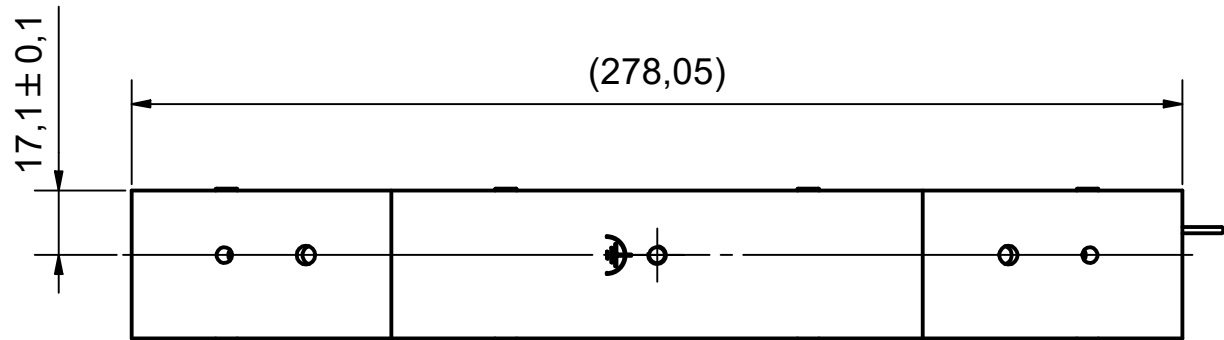
5

4

3

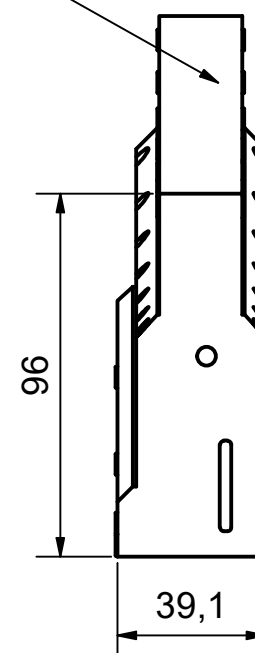
2

1



A (1:2)

top profile without drilling holes (for parallele guide rail)



(modular dimension 250)

A

centre of electromagnetic coil

13 (3x)

22,5°

R616,62

(96)

approx. 15

approx. 13,5

M5 (3x)

25 ± 0,1

8 (2x)

47 ± 0,1

Ø5 F6 (2x)

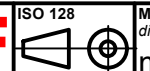
70,1 ± 0,1

UL-certified

Bezeichnung / description
 Motormodul -22,5° Kurve
 motor module -22.5° curve
 AT2025-0250-0002

Abteilungskennzeichen / depart ID
XTS
 Dokumentennummer / document number
0000018271

BECKHOFF



Maßeinheit
dimension
mm

Maßstab
scale
1:2

Blattgröße
sheet size
A3

Blatt
sheet
1/1

Revision
01

Projektbezeichnung
project name

Datum
date
23.04.2024

6

5

4

3

2

1

Copyright reserved to ISO 16016
 The property and copyright of this drawing remains the company Beckhoff Automation GmbH & Co. KG.
 It is entrusted to you as the recipient for personal use only. Without a written permission from Beckhoff Automation GmbH & Co. KG
 this may not be copied and reproduced, or sent and made accessible to third parties, especially competitors.
 Doing so is obliged to pay compensation.

Schutzvermerk nach DIN ISO 16016 beachten
 Das Eigentums- und Urheberrecht an dieser Zeichnung verbleibt der Firma Beckhoff Automation GmbH & Co. KG. Sie sind Ihnen als
 Empfänger nur zum persönlichen Gebrauch anvertraut. Ohne eine schriftliche Genehmigung der Firma Beckhoff Automation GmbH & Co. KG
 darf diese nicht kopiert und vervielfältigt und auch nicht dritten Personen, insbesondere Wettbewerbern, mitgeteilt oder zugänglich gemacht werden.
 Ein Zuwiderhandeln verpflichtet zum Schadensersatz.