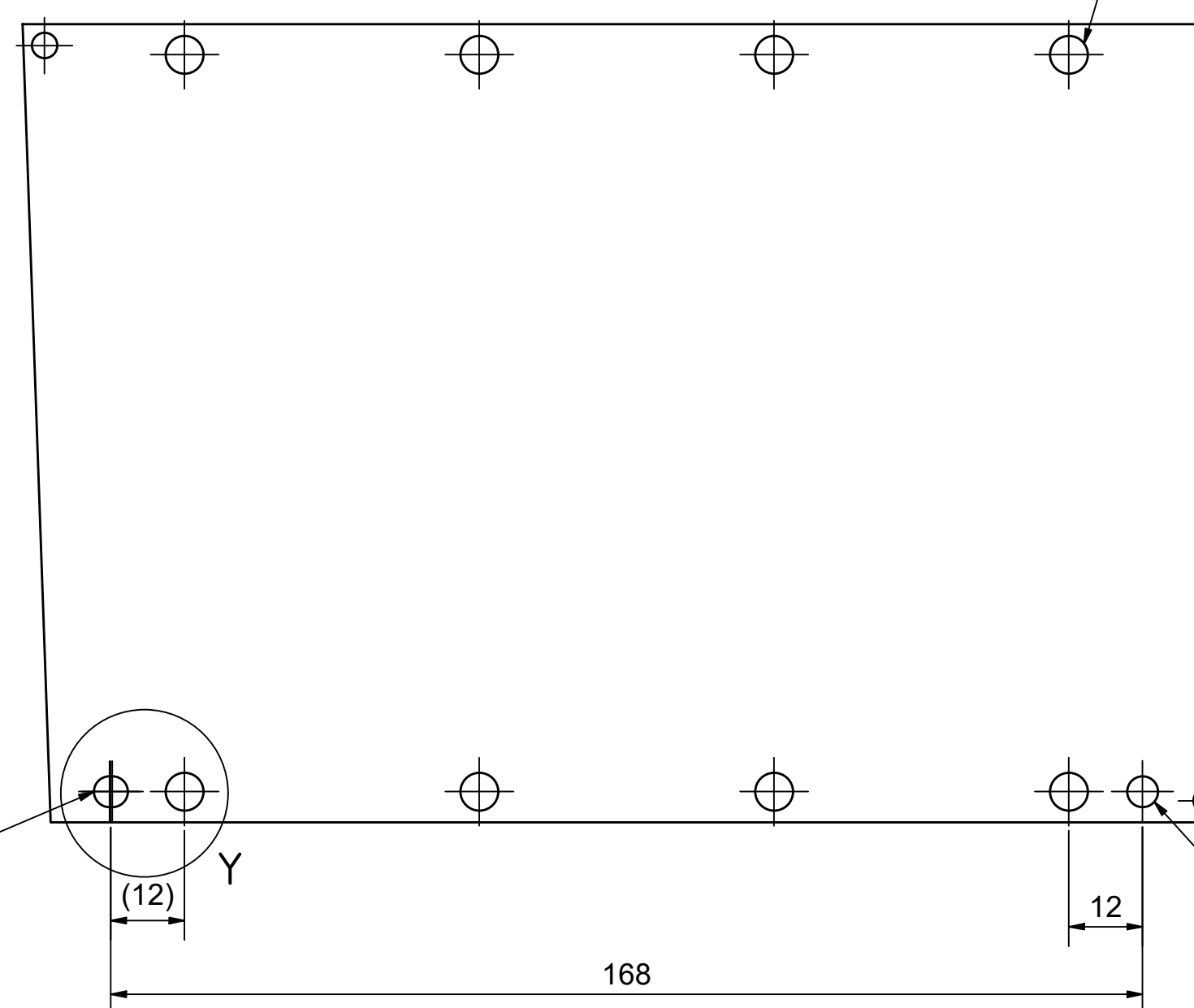


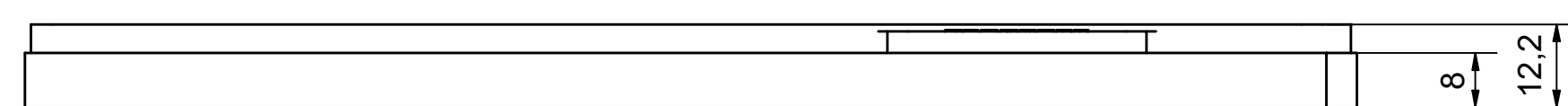
Hole \varnothing 6 mm for Screw M5 DIN 7984 (short head)
Loch \varnothing 6 mm für eine Schraube M5 DIN 7984 (kurzer Kopf)

Hole \varnothing 5 mm
for Dowel \varnothing 5 m6 (optional use)
Bohrung \varnothing 5 mm
für Passstift \varnothing 5 m6 (optional)

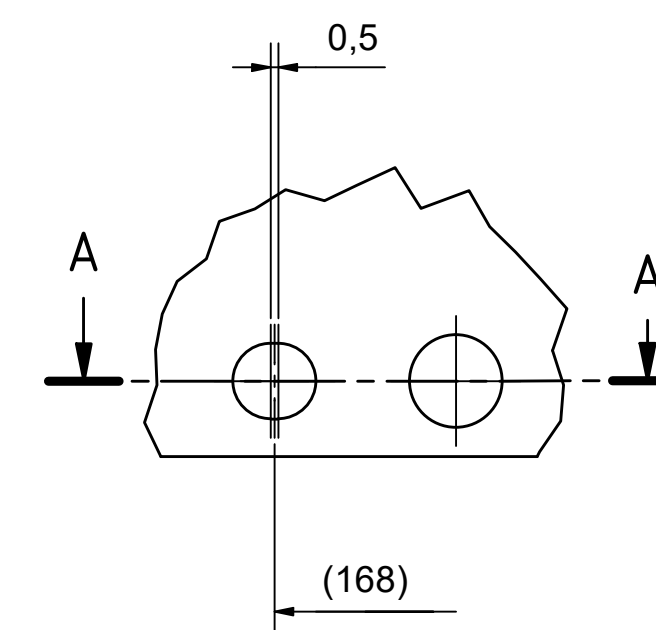
Slotted hole \varnothing 5 mm
for Dowel \varnothing 5 m6 (optional use)
Langloch \varnothing 5 mm
für Passstift \varnothing 5 m6 (optional)



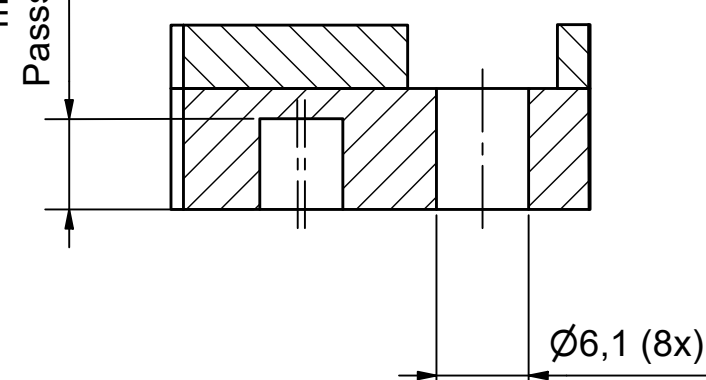
A-A (2 : 1)



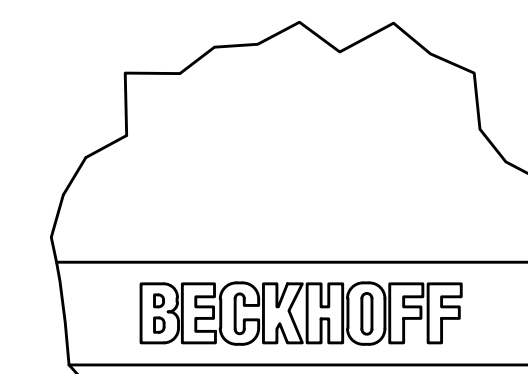
Y (2 : 1)



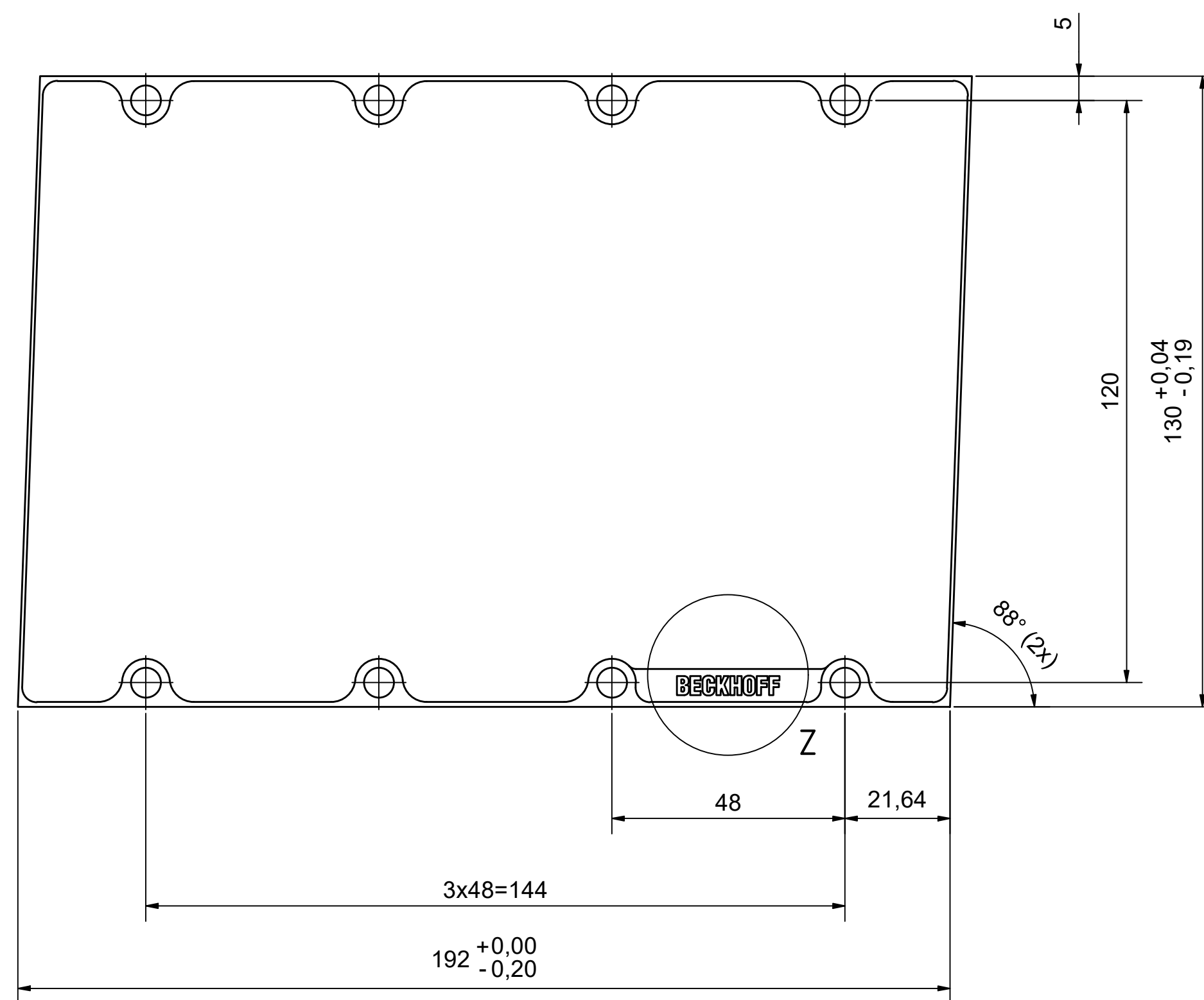
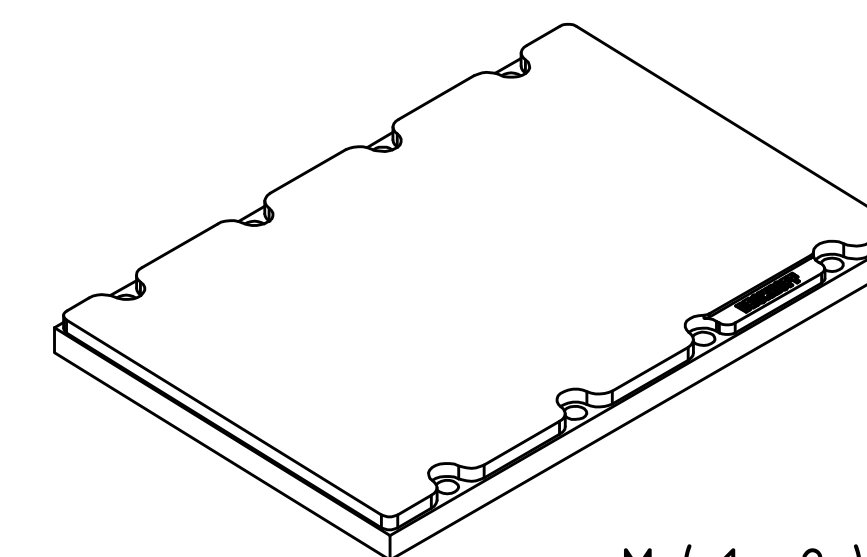
max. height of
dowel pin 5,5 mm (2x)
max. Höhe des
Passstifts 5,5 mm (2x)



Z (2 : 1)



M (1 : 2)



Copyright reserved to ISO 15014
 In accordance with the provisions of the German Copyright Law of 1901, the reproduction of this document is permitted for private use only. Any other reproduction, distribution, or use is prohibited.

Schutzrechte nach DIN ISO 15014 beachten
 Nachdruck, Vervielfältigung und Verbreitung, auch auszugsweise, ist ohne schriftliche Genehmigung der Firma Beckhoff Automation GmbH, A.G. & Co. KG. Die Weitergabe oder Nutzung der Inhalte ist ohne schriftliche Genehmigung der Firma Beckhoff Automation GmbH, A.G. & Co. KG.

Bezeichnung / description Magnetplatte Magnet plate		Abteilungskennzeichen / department ID Motion	
AL8561-w000-0000		Dokumentnummer / document number 5000000105	
ISO 128 dimension mm	Maßstab scale 1 : 1	Blattgröße sheet size A1	Blatt sheet 1 / 1
Revision C	Projektbezeichnung project name	Datum date 13.03.2025	