

100  
80  
60  
40  
20  
0

**1** Lieferumfang / Scope of delivery

Adermanager weiß  
wire manager white  
für  $\varnothing > 1,0 - 1,6$  mm  
for  $\varnothing > 0.039 - 0.063$  in. AWG22

Adermanager grau  
wire manager grey  
für  $\varnothing 0,85 - 1,1$  mm  
for  $\varnothing 0.033 - 0.043$  in. AWG24-26

\* für Kabel  $\varnothing$  ab ca. / for cable  $\varnothing$  approx.  $\varnothing 7,5$  mm (0.28 in.) bis ca. / to approx.  $\varnothing 8,5$  mm (0.33 in.)

**2** Außenmantel entfernen und Geflechschirm auf 15 mm kürzen  
remove outer jacket and cut off braid shield to 0.6 inch

**EtherCAT**

Geflechschirm nach hinten legen  
fold braid shield backwards

Schirmfolie anritzen und entfernen  
score and remove the foil screen

Innenmantel anritzen und entfernen  
score and remove the inner jacket

min. 60 mm  
min. 2.36 inch

min. 15 mm  
min. 0.6 inch

**2a**

Füller abschneiden  
cut off the filler

Aderpaare vorsortieren / presort pairs

Aderpaare in den Adermanager einführen  
insert pairs into the wire manager

**3** Kabelverschraubung aufschieben  
slide cable gland onto cable

**S/FTP**

Klemmkäfig  
clamping ring

Abisolierlänge / Stripping length

min. 60 mm  
min. 2.4 in.

Geflechschirm nach hinten legen  
fold braid shield backwards

Geflechschirm gleichmäßig um den Kabelmantel drehen  
wrap braid shield evenly around cable jacket

**4a** **T568B**

presort pairs  
cable end 1

5 mm / 0.2 inch

max. 10 mm

max. 0.4 inch

cable end 2

**4b**

Aderpaare entdrillen  
untwist pairs

Aderpaare in den Adermanager einführen  
insert pairs into the wire manager

**5** **SF/UTP**

Sorgfältige Glättung der Einzeladern vor dem Einführen in den Adermanager  
smooth wires accurately before inserting into the wire manager

**6** **U/FTP**

Abisolierlänge  
Stripping length

Beiladendraht gewickelt  
Drain wire wrapped

min. 100 mm  
min. 3.93 inch

Aderpaare entdrillen und Einzeladern sorgfältig glätten  
untwist pairs and smooth wires accurately

Aderpaare in den Adermanager einführen  
insert pairs into the wire manager

Anschluss/Connection			Anwendung/Application	
Farbcode Colour code	EtherCAT	R45 PIN Nr./No.	EtherCAT / Ind. Ethernet	EtherCAT G /G10 / Ind. Ethernet
<b>T568B</b>	EtherCAT			
W - O	YE	1	•	•
O	O	2	•	•
W - G	W	3	•	•
BL	-	4		•
W - BL	-	5		•
G	BL	6	•	•
W - BR	-	7		•
BR	-	8		•

	ZS1090-0033	ZS1090-0035
Aderquerschnitt Wire gauge data*	AWG22	AWG24 - 26
Aderisolierung Wire insulation	1.0 - 1.6 mm	0.85 - 1.1 mm
Kabeldurchmesser Cable diameter	5.0 - 9.0 mm	
Wiederanschließbar Reusable	≤ 4x	
Steckzyklen Mating cycles	≥ 750	

\*Bitte beachten Sie das technische Datenblatt  
Please refer to technical data sheet

**7**

Zangenschlüssel  
Plier-Wrench 1 1/2"

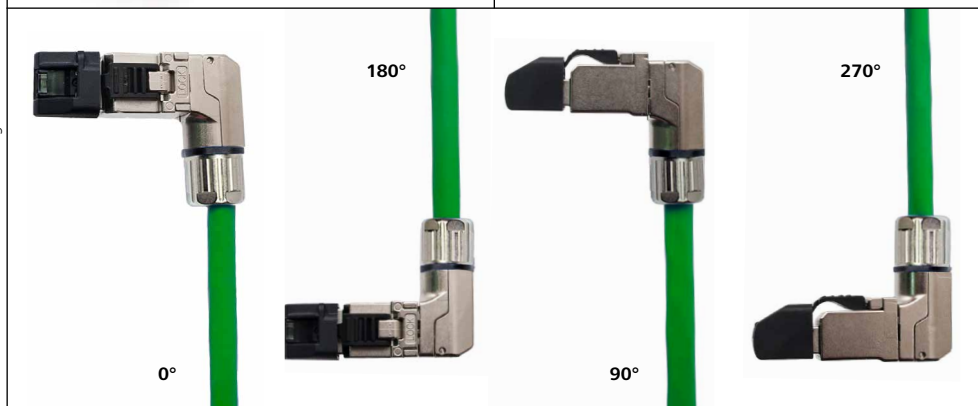
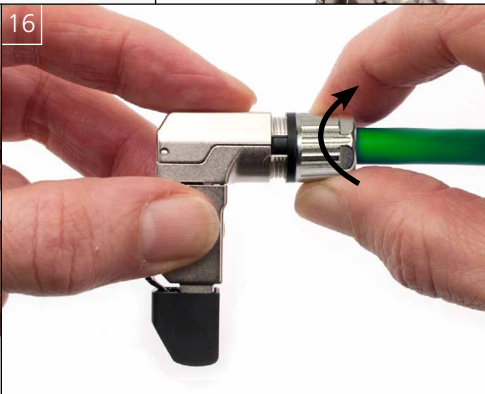
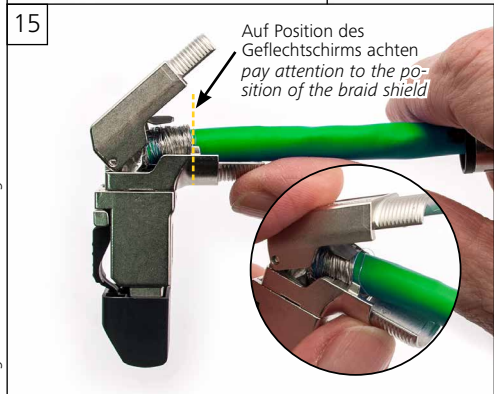
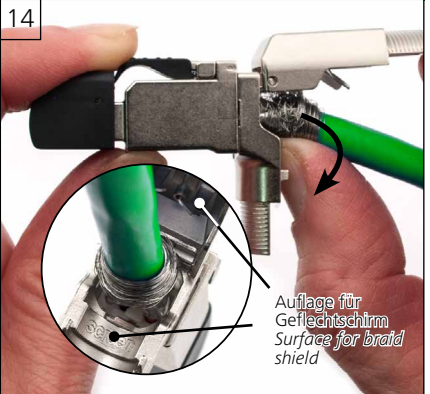
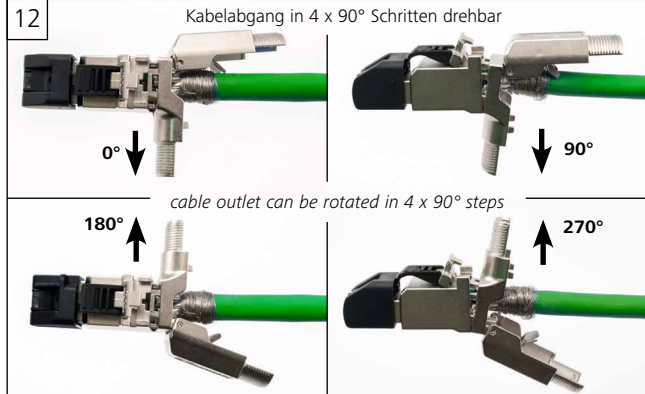
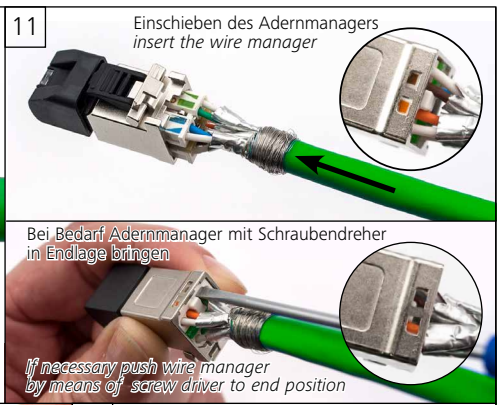
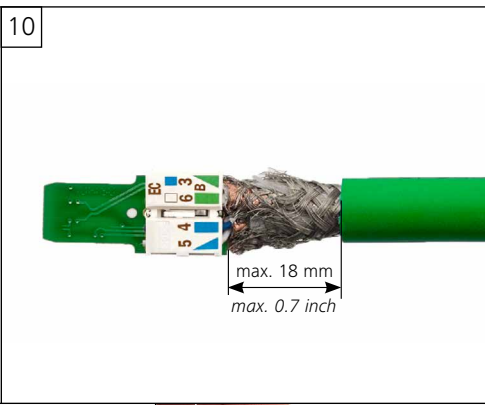
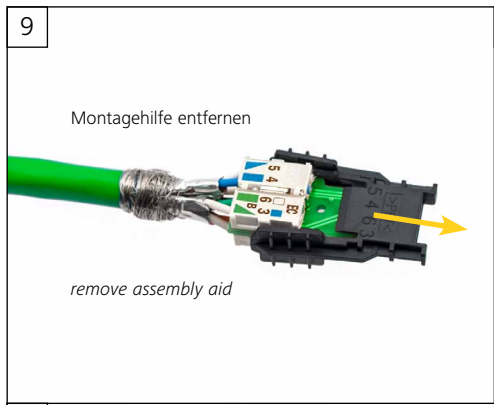
**8**

Alle Adern bündig abschneiden,  
max. 0,5 mm überstehend

cut all wires protruding max. 0.02 mm

100127911 / 10000078204 02.2024 © by Beckhoff

100  
80  
60  
40  
20  
0  
mm



• Druckfehler und technische Änderungen vorbehalten / Printing errors and technical changes reserved  
100127911 / 10000078204 02/2024 © by Beckhoff