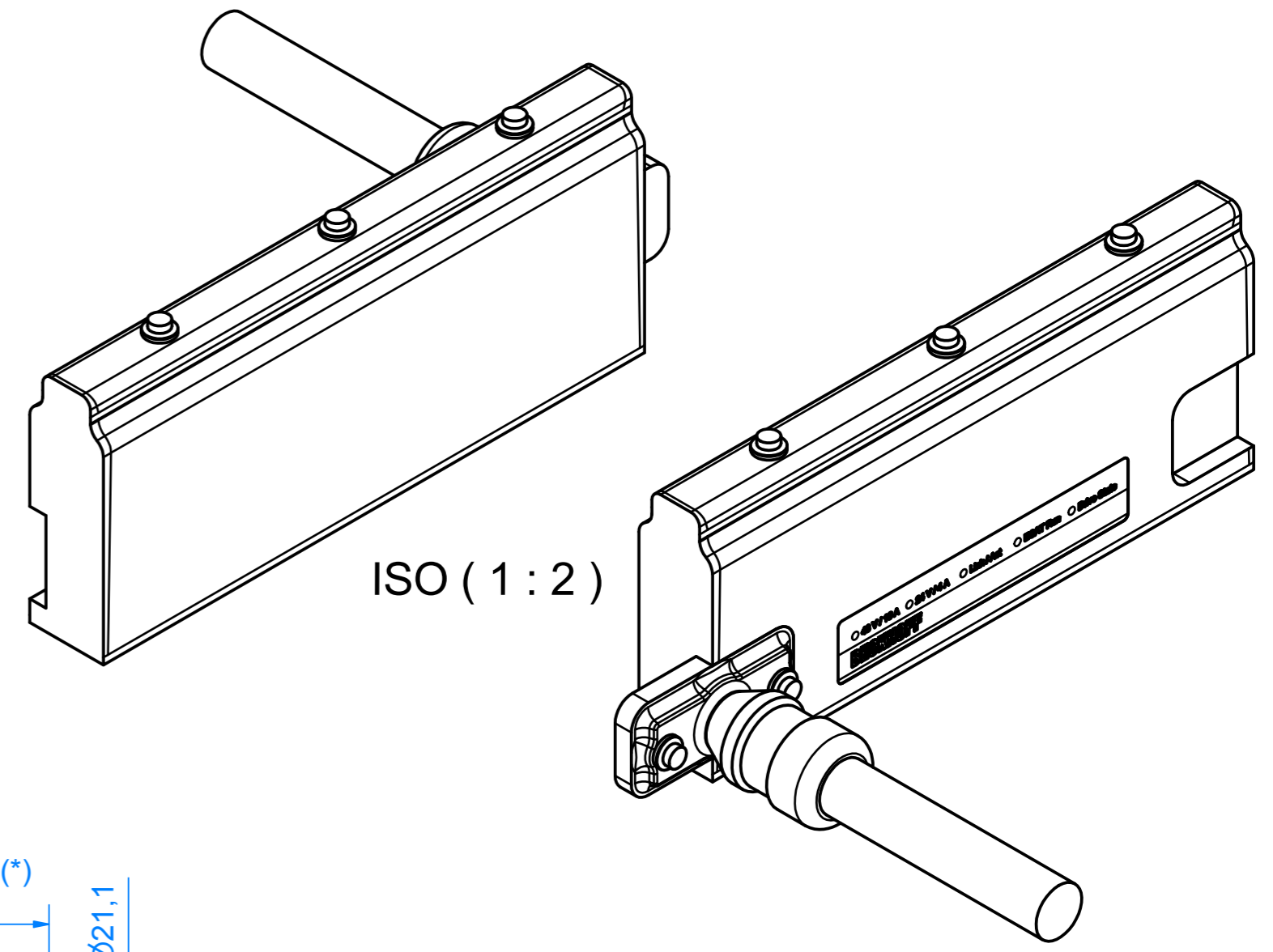
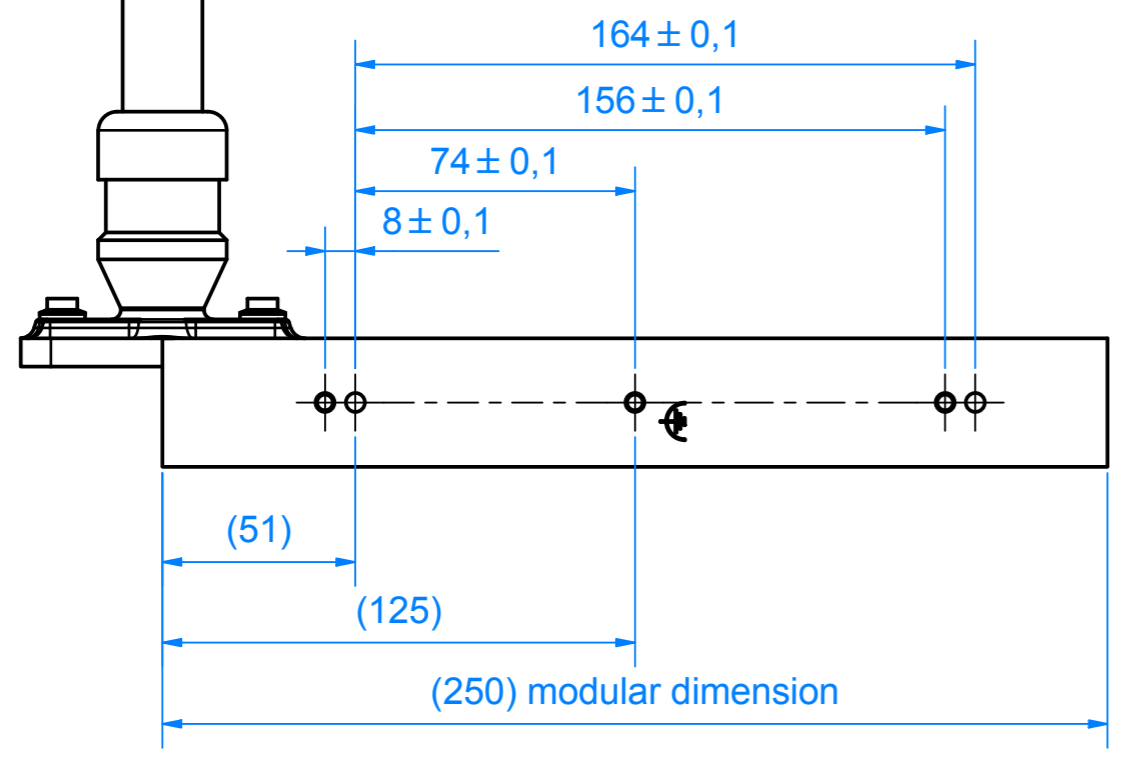
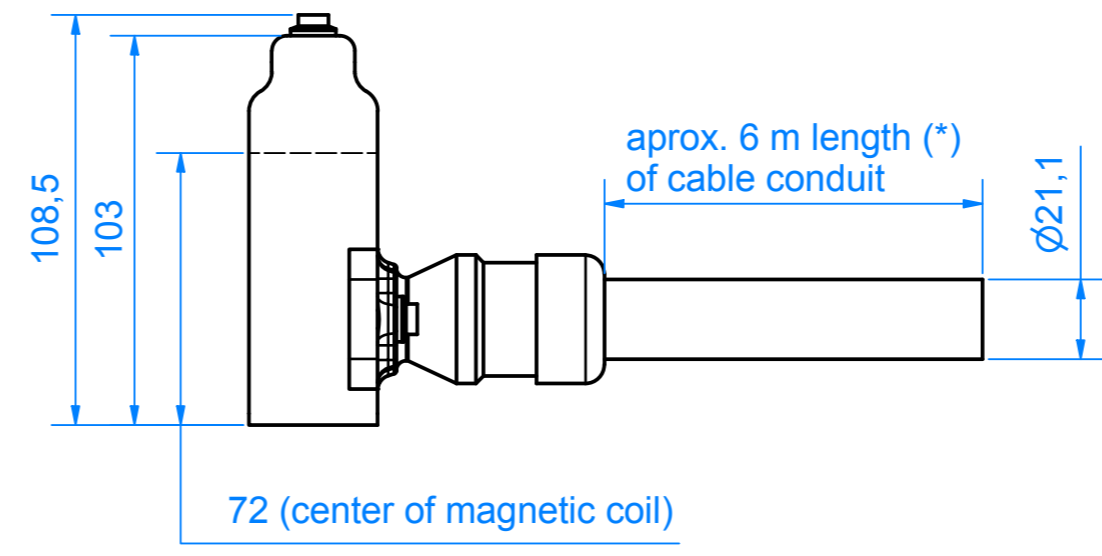
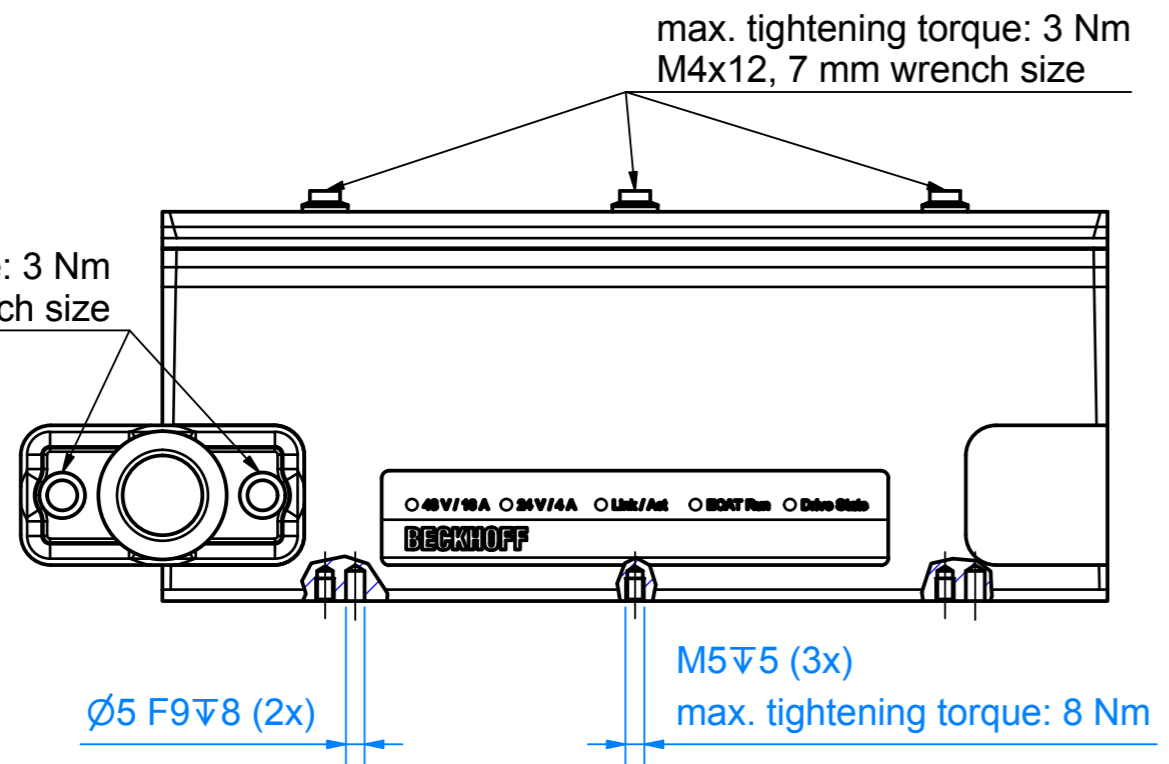


wire dimensions:
 48 V + PE : 4 mm², approx. 8 m overall length
 24 V : 1,5 mm², approx. 8 m overall length
 EtherCAT: approx. 8,3 m overall length



max. tightening torque: 3 Nm
 M4x12, 7 mm wrench size

max. tightening torque: 3 Nm
 M4x12, 7 mm wrench size



(*) Customer can cut the conduit to the desired length

minimal bending radius of conduit:
 fixed installation: 100 mm
 moving installation: 135 mm

minimal bending radius of hybrid-cable:
 fixed installation: 80 mm
 moving installation: 165 mm

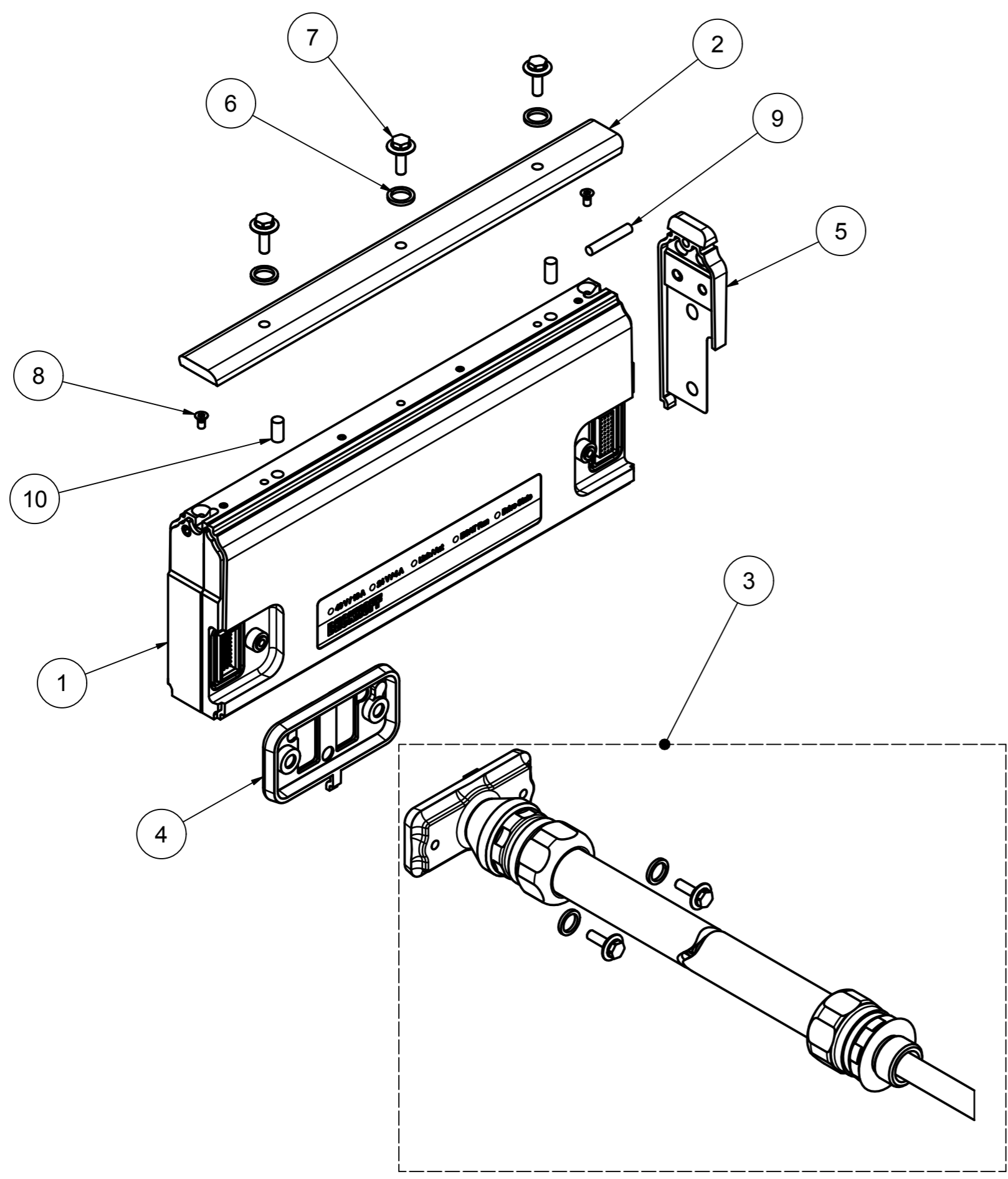
Please note that the hybrid-cable is not declared to be cable chain suitable!

Take missing dimensions from the 3D-model
 The drawing and the 3D-model show simplified geometry

00	eingeführt / introduced	19.12.2019	AndreasSi		
Index	Änderungsbeschreibung / description of change	Änderungsnummer / change number	Erstelldatum / create date	Veranlasser / Initiator / name of creator	Freigabedatum / release date
Werkstoff / material		Masse / mass	8,0 kg	Tolerierung / toleration	ISO 8015
		Dichte / density	-	Allgemeintoleranz / general tolerances	ISO 2768 - FH
Oberfläche / surface		Fläche / area	-	Werkstückkanten / edges	DIN EN ISO 13715
		Volumen / volume	-	Oberflächenangaben / indication of surface	DIN EN ISO 1302
Bezeichnung / description		Artikelnummer / item number		Revision 3D	
ATH2001-0250-0002		205977		-	
		Zeichnungsnummer / drawing number		Revision 2D	
				-	
Ursprung / source:	Freigabestatus / release state:	Werknorm / company standard:	RohSt konform / RohSt compliant:	ISO 128	Maßeinheit / scale:
BECKHOFF	Beckhoff Automation GmbH & Co. KG	BAIN-A	2011/65/EU	mm	Maßstab / sheet size:
	Hülshorstweg 20 / 33415 Verl	BAIN-M		1 : 2	A2
	Tel.: +49/5246/963-0 / info@beckhoff.com				Blattgröße / sheet size:
					1 / 2

Copyright reserved to ISO 16015
 The property and copyright of this drawing remains the company Beckhoff Automation GmbH & Co. KG.
 It is entrusted to you as the recipient for personal use only. Without a written permission from Beckhoff Automation GmbH & Co. KG
 this may not be copied and reproduced, or sent and made accessible to third parties, especially competitors.
 Doing so is obliged to pay compensation.

Schutzrecht nach DIN ISO 16015 beachten
 Das Eigentums- und Urheberrecht an dieser Zeichnung verbleibt der Firma Beckhoff Automation GmbH & Co. KG.
 Die Empfänger sind zur persönlichen Gebrauch anzuweisen. Ohne schriftliche Genehmigung der Firma Beckhoff Automation GmbH & Co. KG
 darf diese nicht kopiert und vervielfältigt und auch nicht dritten Personen, insbesondere Wettbewerbern, mitgeteilt oder zugänglich gemacht werden.
 Ein Zuvörderstehendes verpflichtet zum Schadensersatz.



Bill of Material ATH2001-0250-0002

Pos.	Quantity	Description	Spare Part
1	1	Stainless Steel Motor Module ATH2000-0250	ZXH2000-0250
2	1	Cover for Rail Interface Straight	ZXH9999-0050
3	1	Cap with Infeed incl. Screws and Sealings	ZXH9999-0021
4	1	Sealing of Electrical Interface	ZXH9999-0032
5	1	Sealing between Motor Modules for Non Beckhoff Rails	ZXH9999-0031
6	3	Sealing 12 x 9	ZXH9999-0036
7	3	Screw M4x12 HD	ZXH9999-0011
8	2	Countersunk Screw M3x6	
9	1	Dowel Pin D4x24	
10	2	Dowel Pin D5x12	

Copyright reserved to ISO 15015
 The property and copyright of this drawing remains the company Beckhoff Automation GmbH & Co. KG.
 It is entrusted to you as the recipient for personal use only. Without a written permission from Beckhoff Automation GmbH & Co. KG
 this may not be copied and reproduced, or sent and made accessible to third parties, especially competitors.
 Doing so is subject to pay compensation.

Schutzrecht nach DIN ISO 15015 beachten
 Das Eigentums- und Urheberrecht an dieser Zeichnung verbleibt der Firma Beckhoff Automation GmbH & Co. KG. Sie sind Ihnen als
 Empfänger nur zum persönlichen Gebrauch anvertraut. Ohne eine schriftliche Genehmigung der Firma Beckhoff Automation GmbH & Co. KG
 darf diese nicht kopiert und vervielfältigt und auch nicht dritten Personen, insbesondere Wettbewerbern, mitgeteilt oder zugänglich gemacht werden.
 Ein Zuwiderhandeln verpflichtet zum Schadensersatz.

00	eingeführt / introduced		19.12.2019	AndreasSi					
Index	Änderungsbeschreibung / description of change	Änderungsnummer / change number	Erstelldatum / create date	Veranlasser / Initiator / name of creator	Freigabedatum / release date	Freigegeben von / approved by			
Werkstoff / material		Masse / mass 8,0 kg	Dichte / density -	Tolerierung / toleration	Allgemeintoleranz / general tolerances ISO 8015 ISO 2768 - FH				
Oberfläche / surface		Fläche / area -	Volumen / volume -	Werkstückkanten / edges	DIN EN ISO 13715 Oberflächenangaben / indication of surface DIN EN ISO 1302				
Bezeichnung / description ATH2001-0250-0002				Artikelnummer / item number 205977	Revision 3D -				
Ursprung / source:				Freigabestatus / release state:	Revision 2D -				
BECKHOFF New Automation Technology		Beckhoff Automation GmbH & Co. KG Hülshorstweg 20 / 33415 Verl Tel.: +49/5246/963-0 / info@beckhoff.com		Werknorm / company standard BAIN-A BAIN-M	Rohs konform Rohs compliant 2011/65/EU	ISO 128 Maßeinheit / dimension scale mm	Maßstab / scale 1 : 2	Blattgröße / sheet size A2	Blatt / sheet 2 / 2