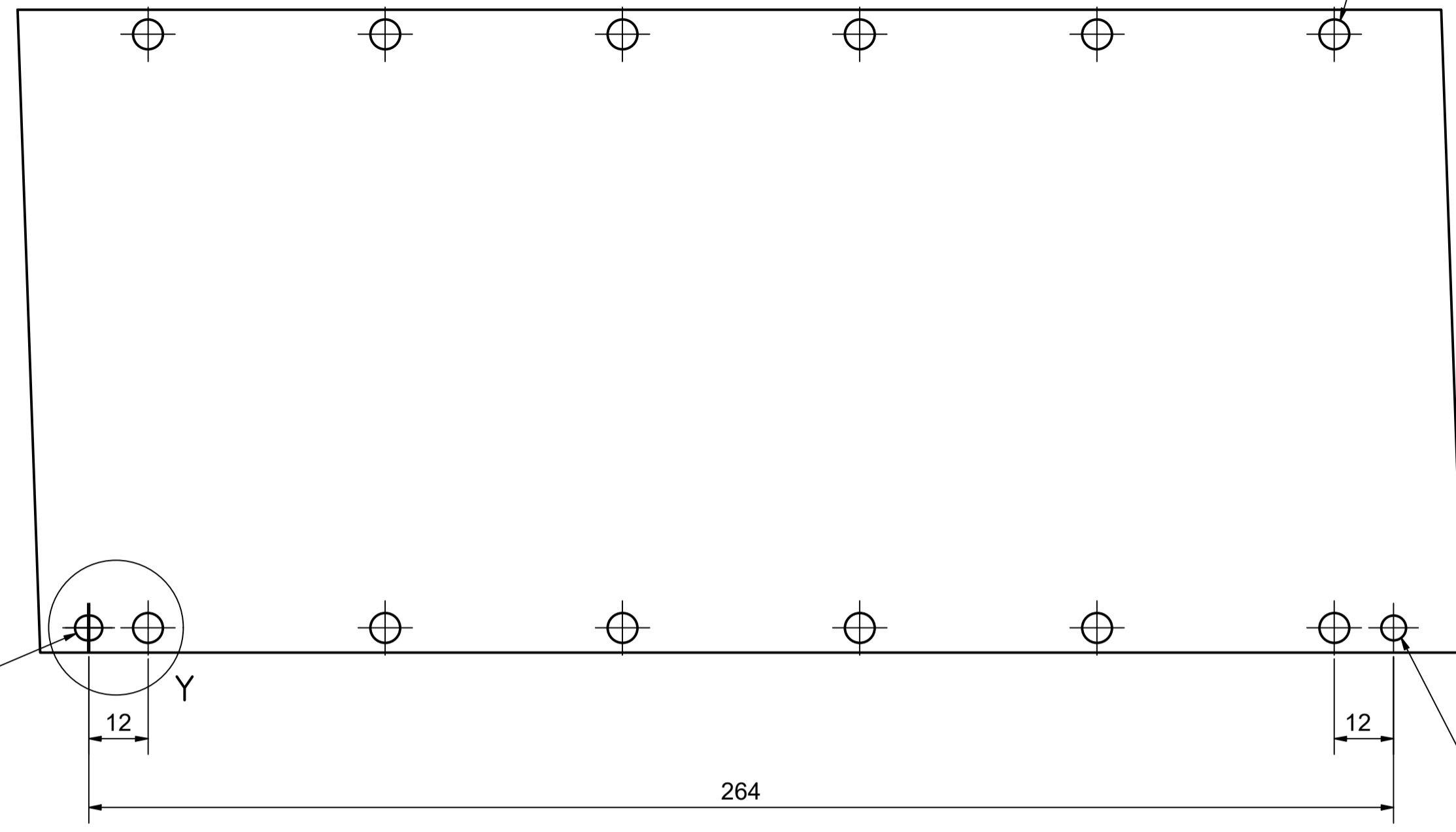
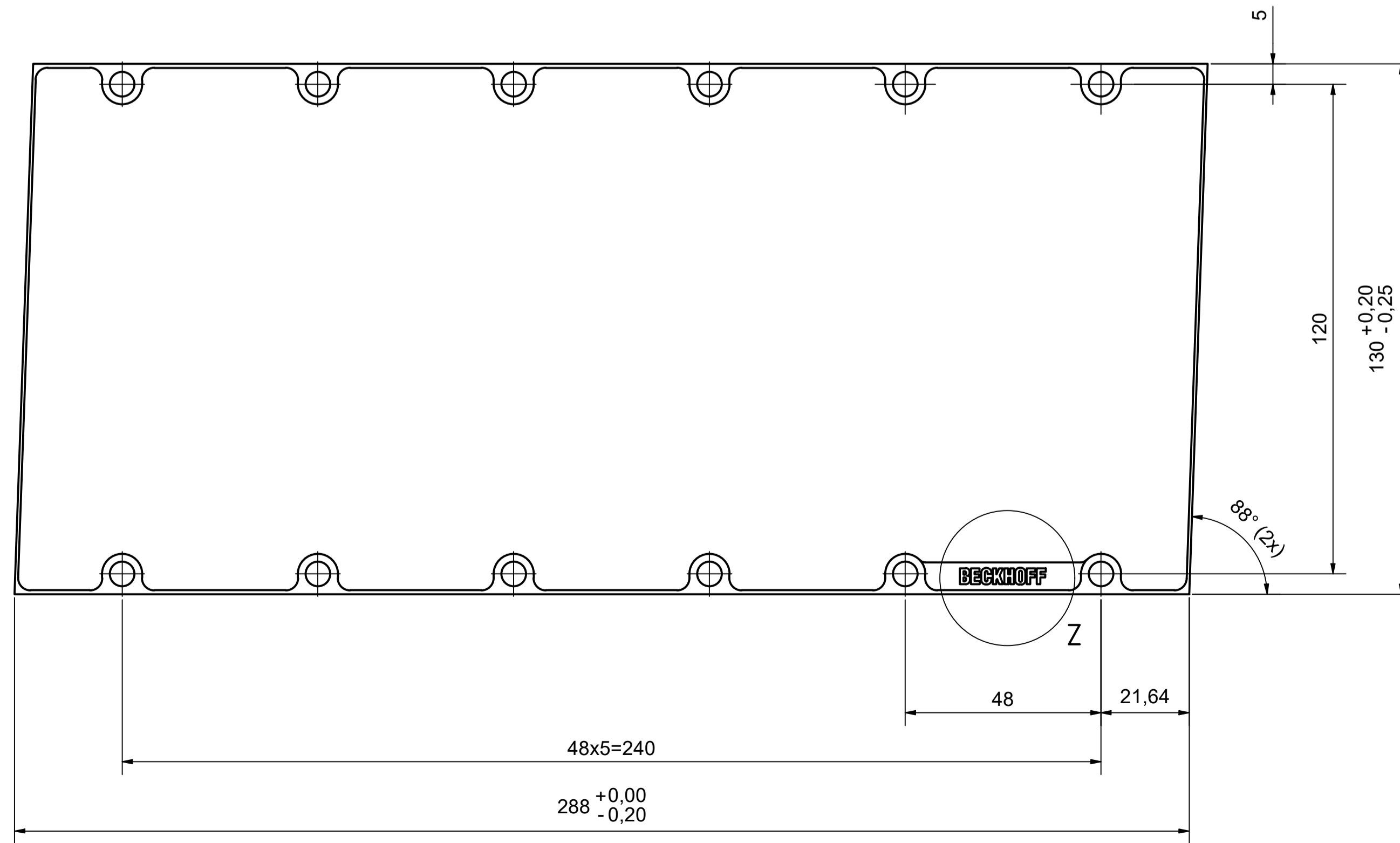
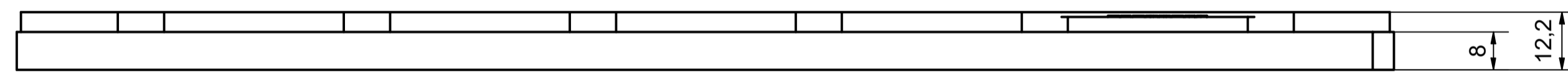


Hole \varnothing 6 mm for Screw M5 DIN 79884 (short head)
Loch \varnothing 6 mm für eine Schraube M5 DIN79884 (kurzer Kopf)

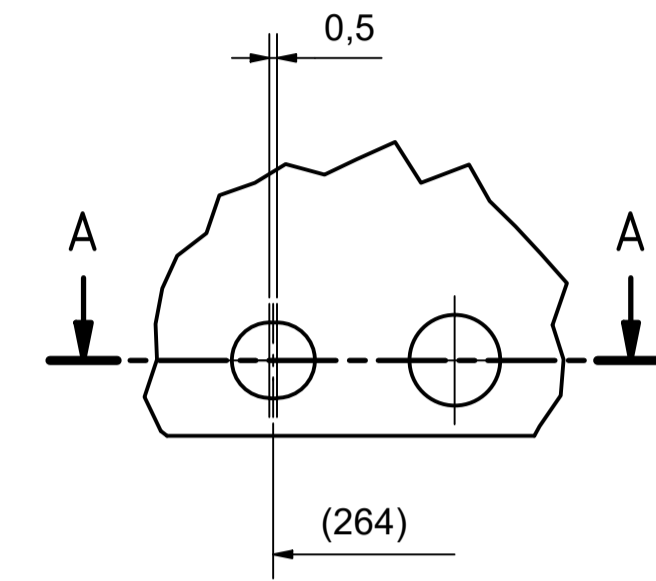


Hole \varnothing 5 mm (6 mm deep)
for Dowel \varnothing 5 m6 (optional use)
Bohrung \varnothing 5 mm (6 mm tief)
für Passstift \varnothing 5 m6 (optional)

Slotted hole \varnothing 5 mm (6 mm deep)
for Dowel \varnothing 5 m6 (optional use)
Langloch \varnothing 5 mm (6 mm tief)
für Passstift \varnothing 5 m6 (optional)

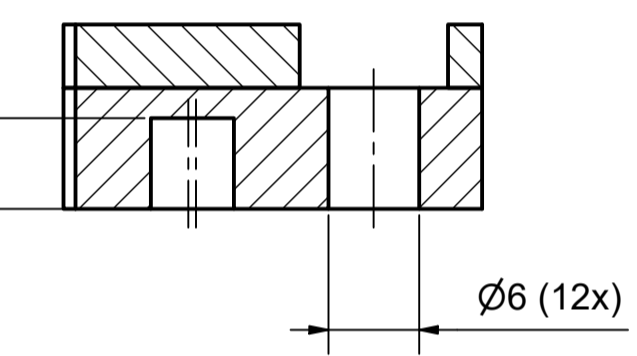


Y
(2 : 1)

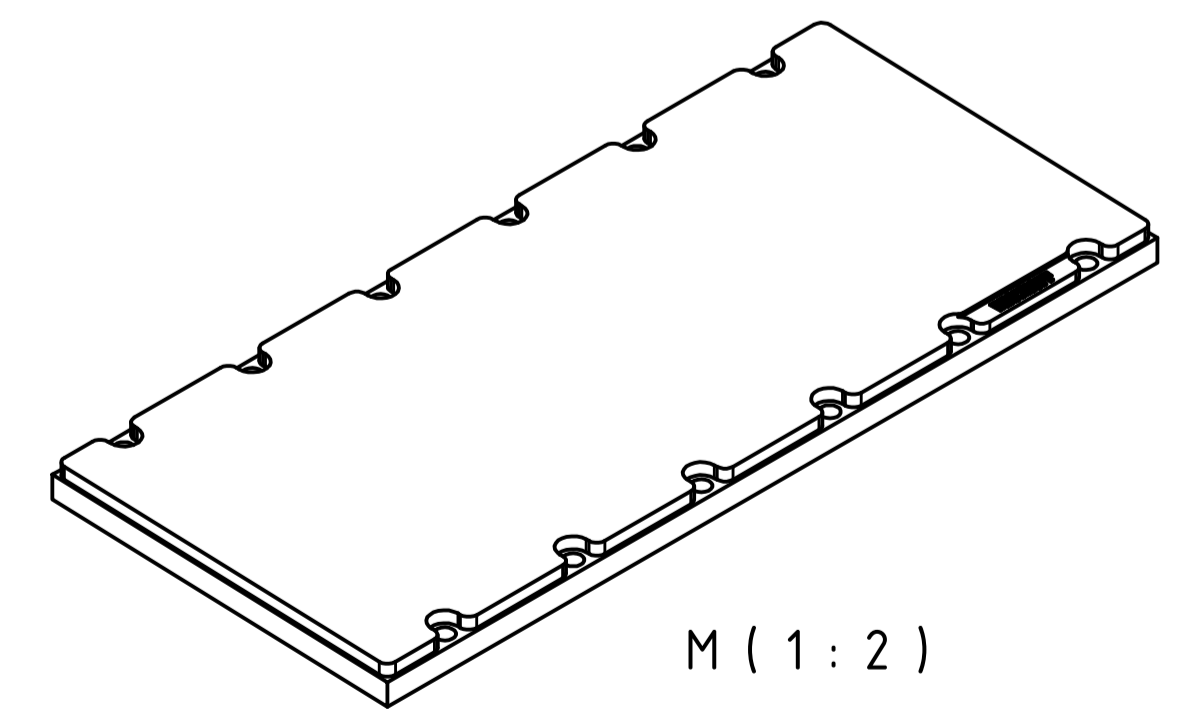
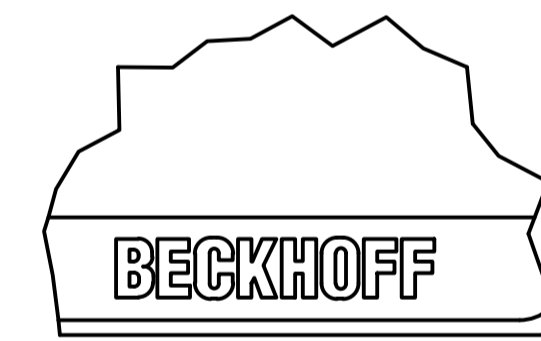


max. height of
dowel pin 5.5 mm (2x)

A-A
(2 : 1)



Z
(2 : 1)



Copyright reserved to ISO 15000
Alle Rechte vorbehalten. Nachdruck, Vervielfältigung und Verbreitung, auch auszugsweise, ist ohne schriftliche Genehmigung der Firma Beckhoff Automation GmbH & Co. KG.
Das Weitergeben und Kopieren dieses Dokuments ist nicht zulässig.
Copyright reserved to ISO 15000
Alle Rechte vorbehalten. Nachdruck, Vervielfältigung und Verbreitung, auch auszugsweise, ist ohne schriftliche Genehmigung der Firma Beckhoff Automation GmbH & Co. KG.
Das Weitergeben und Kopieren dieses Dokuments ist nicht zulässig.

Bezeichnung / description Magnetplatte Magnet plate		Abteilungskennzeichen / department ID Motion	
AL8562-w000-0000		Dokumentnummer / document number 5000000106	
ISO 129 dimension	Maßstab scale	Blattgröße sheet size	Blatt sheet
mm	1 : 1	A1	1 / 1
Revision project name		Datum date	
B		08.05.2024	