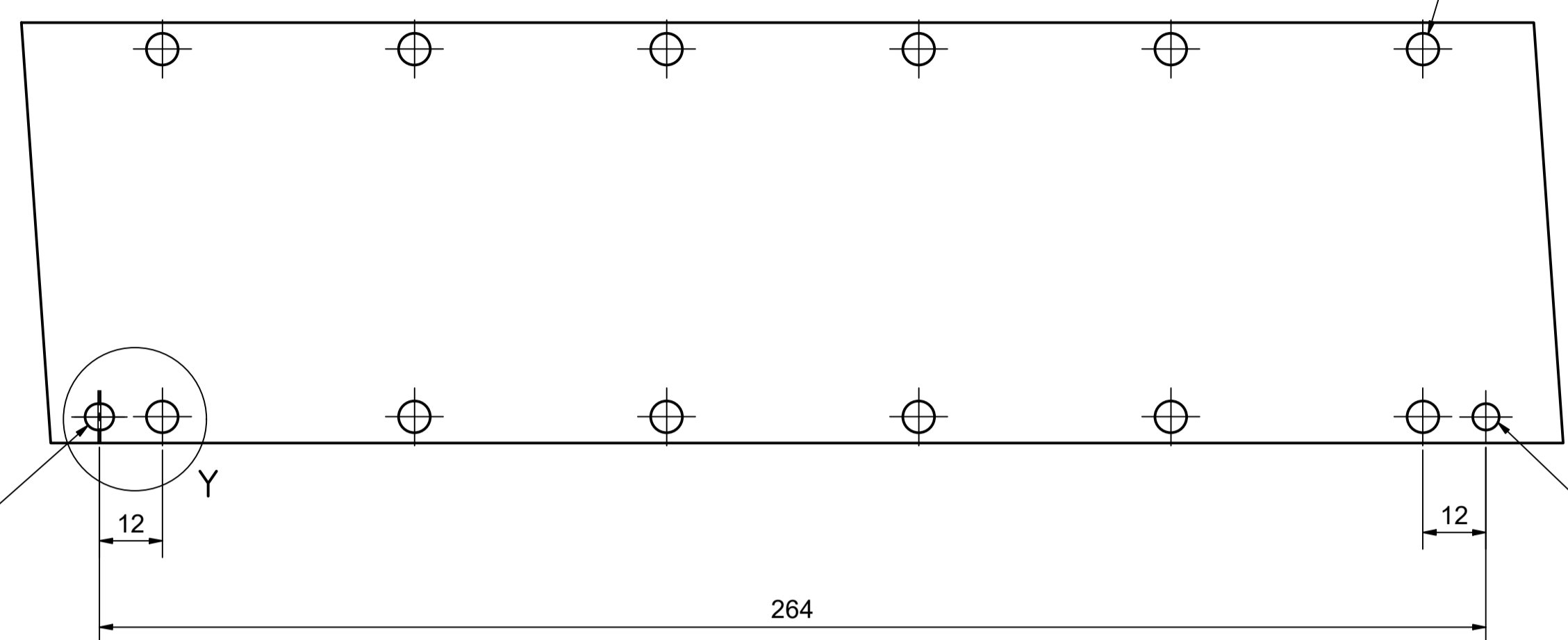


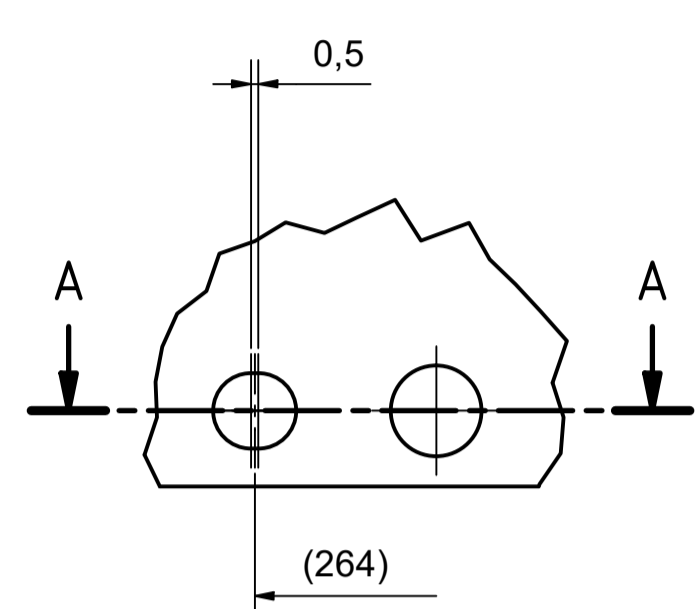
Hole  $\varnothing$  6 mm for Screw M5 DIN 79884 (short head)  
Loch  $\varnothing$  6 mm für eine Schraube M5 DIN79884 (kurzer Kopf)

Slotted hole  $\varnothing$  5 mm (3,5 mm deep)  
for Dowel  $\varnothing$  5 m6 (optional use)  
Langloch  $\varnothing$  5 mm (3,5 mm tief)  
für Passstift  $\varnothing$  5 m6 (optional)

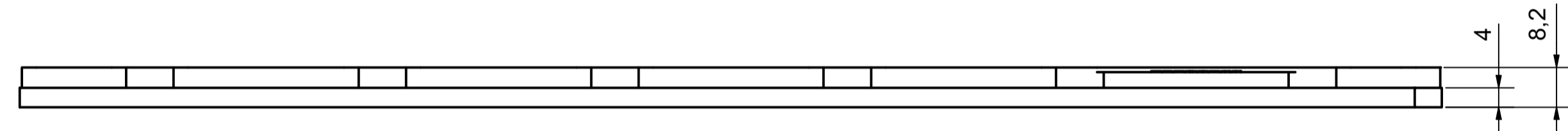
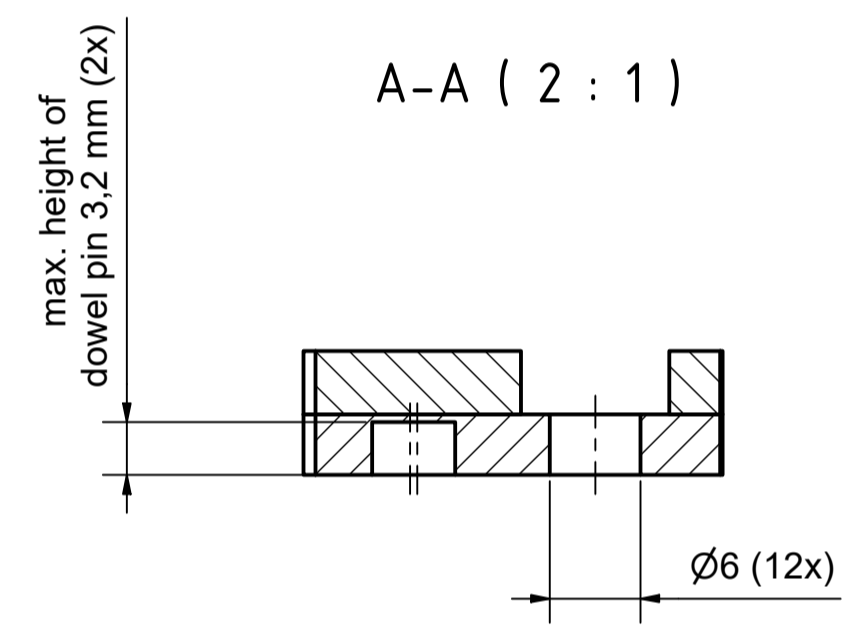
Hole  $\varnothing$  5 mm (3,5 mm deep)  
for Dowel  $\varnothing$  5 m6 (optional use)  
Bohrung  $\varnothing$  5 mm (3,5 mm tief)  
für Passstift  $\varnothing$  5 m6 (optional)



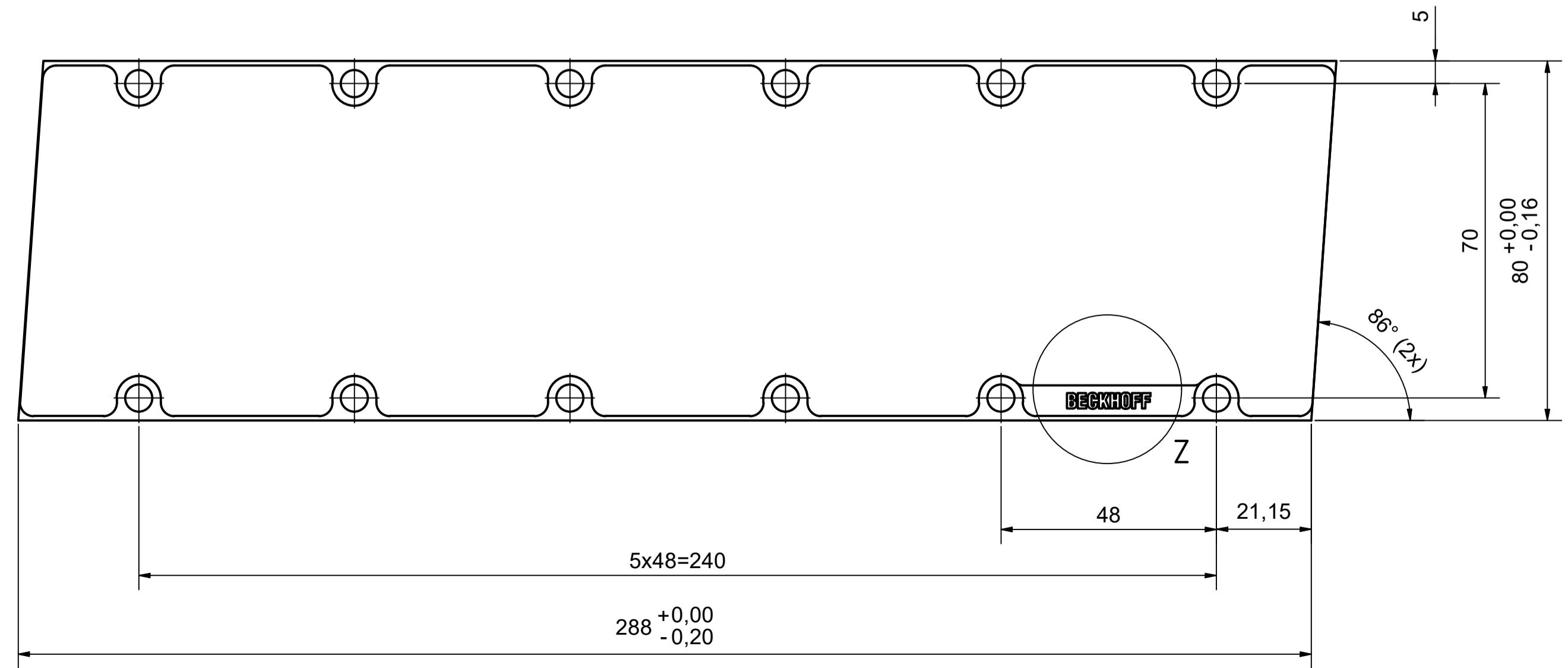
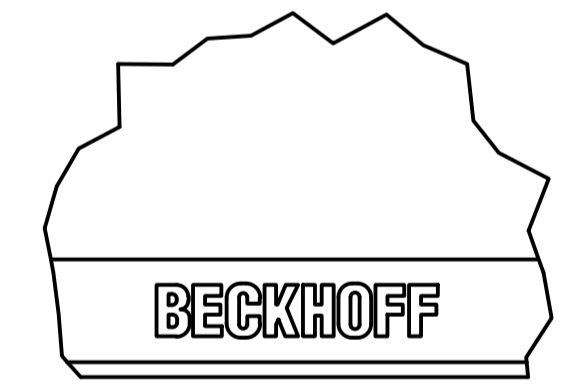
Y ( 2 : 1 )



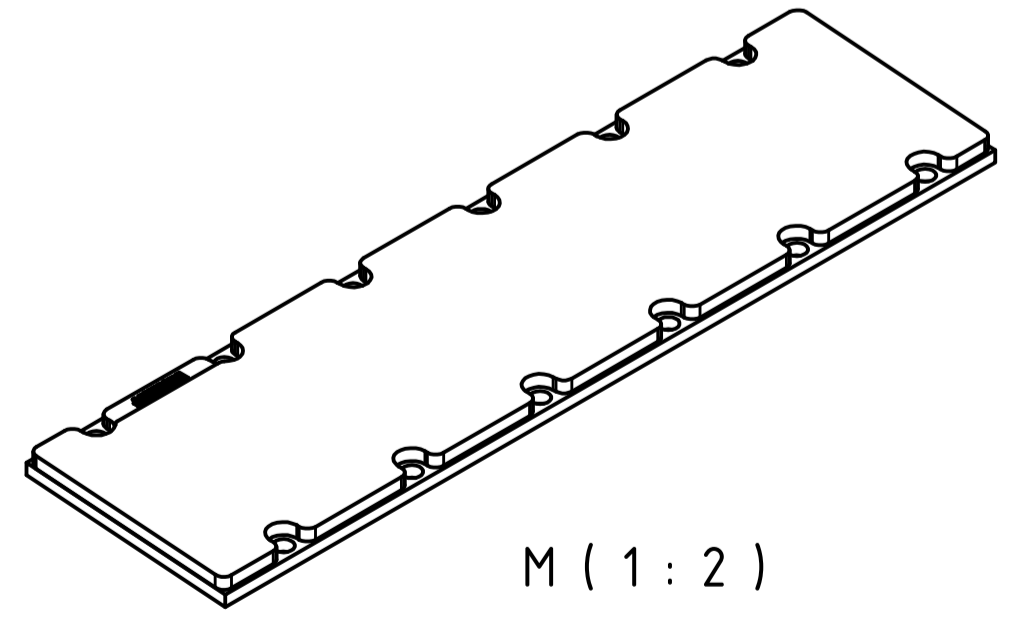
A-A ( 2 : 1 )



Z ( 2 : 1 )



M ( 1 : 2 )



Copyright reserved to ISO 15011  
Einziges, am 1. April 2011 in der Bundesrepublik Deutschland eingetragenes Markenrecht der Firma Beckhoff Automation GmbH, & Co. KG  
Das Markenrecht ist durch das Gesetz über die Markenrechte geschützt. Die Markenrechte sind durch das Gesetz über die Markenrechte geschützt.  
Das Markenrecht ist durch das Gesetz über die Markenrechte geschützt. Die Markenrechte sind durch das Gesetz über die Markenrechte geschützt.

Bezeichnung / description <b>Magnet plate</b>		Abteilungskennzeichen / department ID <b>Motion</b>	
AL8542-w000-0000		Dokumentnummer / document number <b>5000000104</b>	
ISO 128 Maßstab scale	1 : 1	Blattgröße sheet size	A1
Blatt sheet	1 / 2	Revision	A
Projektbezeichnung project name		Datum date	
<b>BECKHOFF</b>		08.05.2024	