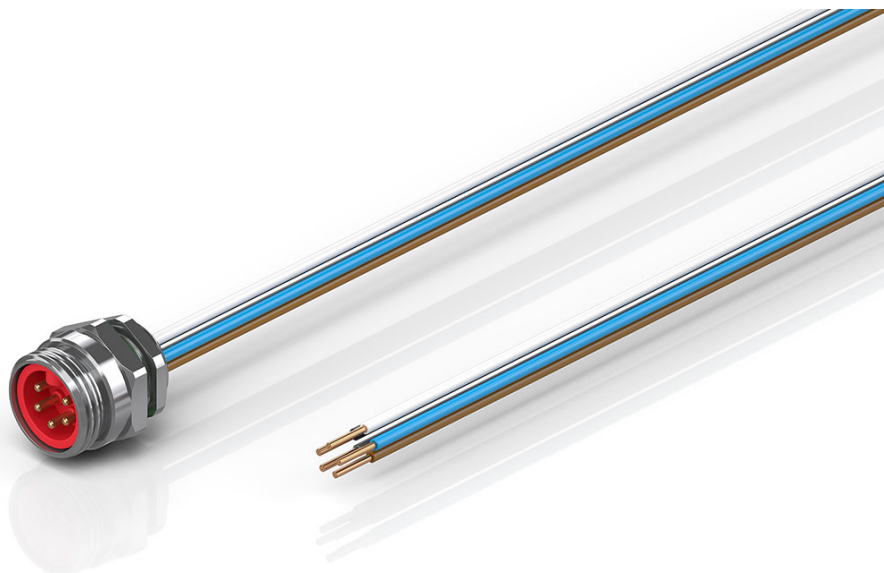


ZK2030-1700-0xxx | Powerleitung, PVC, 5 x 1,5 mm² (AWG16), feste Verlegung



7/8"-16 UN, Flansch Vorderwandmontage mit Litzen, gerade, Stift, 5-polig, A-kodiert – offenes Ende, 5-adrig

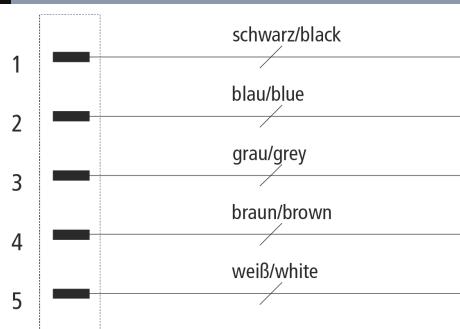


Stecker

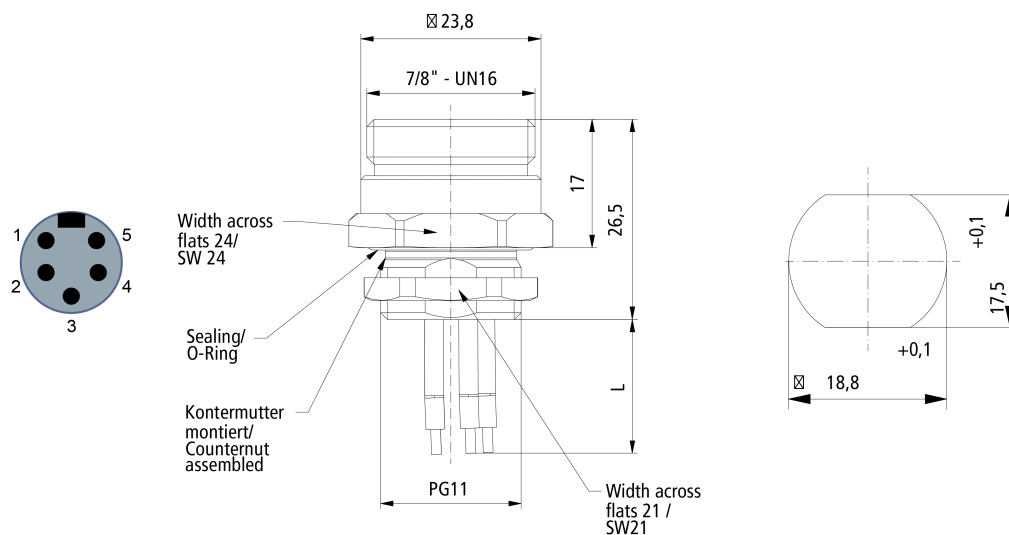
Elektrische Daten	Kopf A	Kopf B
Bemessungsspannung	300 V (gemäß IEC 60664-1)	-
Strombelastbarkeit	12 A bei 40 °C (gemäß IEC 60512-3), 10 A (gemäß UL2238)	-
Bemessungsstoßspannung	2,5 kV	-
Schirmung	nein	-
Isulationswiderstand	≥ 100 MΩ (gemäß IEC 60512)	-
Mechanische Daten		
Baugröße	7/8"-16 UN	offenes Ende
Steckerart	Flansch Vorderwandmontage mit Litzen	-
Bauform	gerade	-
Kontaktart	Stift	-
Polzahl (Steckgesicht)	5-polig	5-adrig
Kodierung	A-kodiert	-

Anzahl Steckzyklen	≥ 100 (gemäß IEC 60512-9a)	-
Art der Verriegelung	schraub	-
Farbe Griffkörper	schwarz	-
Material Griffkörper	CuZn, Ni	-
Material Überwurfmutter	CuZn, Ni	-
Dichtung	FPM	-
Farbe Kontaktträger	rot	-
Material Kontaktträger	TPU GF, UL 94	-
Material Kontaktoberfläche	Ni, Au gal.	-
Material Kontakt	CuZn	-
Betriebsumgebung		
Besondere Eigenschaften	halogenfrei, Flammbeständigkeit nach IEC 60332-1-2, Ölbeständigkeit nach DIN EN 60811-2-1	-
RoHS-konform	ja	-
Umgebungstemperatur (Betrieb)	-40...+80 °C, -40...+176 °F	-
Schutzart	IP65/67 in verschraubtem Zustand (gemäß IEC 60529)	-
Verschmutzungsgrad	3/2 (gemäß IEC 60664-1)	-

Kontaktbelegung



Abmessungen

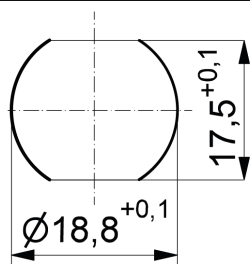


A1	26,50 mm
A2	23,80 mm

Hinweise

- Abhängig von der Kabellänge (L) gelten folgende Längentoleranzen:
0,37...1,0 m: + 20 mm | $\geq 1,0$ m: + 40 mm | $\geq 4,0$ m: + 1 %
- Abbildungen ähnlich
- Weitere Leitungslängen auf Anfrage.

Einbaumaße



Minimum wall thickness 2,5 mm,
alternativ panel cut out d=18,8 /
Minimale Wandstärke 2,5 mm,
alternativ Frontplattenausschnitt d=18,8

Bestellangaben	Länge
ZK2030-1700-0010	1,00 m
ZK2030-1700-0030	3,00 m

Weitere Längen auf Anfrage

Zubehör

ZK2030-1112-0000

Power-Adapter, 7/8", Flansch, gerade, Stift, 5-polig – 7/8", Flansch, gerade, Buchse, 5-polig



Mit einer durchgestrichenen Abfalltonne gekennzeichnete Produkte dürfen nicht in den Hausmüll. Das Gerät gilt bei der Entsorgung als Elektro- und Elektronik-Altgerät. Die nationalen Vorgaben zur Entsorgung von Elektro- und Elektronik-Altgeräten sind zu beachten.

Beckhoff®, ATRO®, EtherCAT®, EtherCAT G®, EtherCAT G10®, EtherCAT P®, MX-System®, Safety over EtherCAT®, TC/BSD®, TwinCAT®, TwinCAT/BSD®, TwinSAFE®, XFC®, XPlanar® und XTS® sind eingetragene und lizenzierte Marken der Beckhoff Automation GmbH. Die Verwendung anderer in dieser Dokumentation enthaltener Marken oder Kennzeichen durch Dritte kann zu einer Verletzung von Rechten der Inhaber der entsprechenden Kennzeichen führen.

© Beckhoff Automation GmbH & Co. KG 09/2025

Die Informationen in dieser Druckschrift enthalten lediglich allgemeine Beschreibungen bzw. Leistungsmerkmale, welche im konkreten Anwendungsfall nicht immer in der beschriebenen Form zutreffen bzw. welche sich durch Weiterentwicklung der Produkte ändern können. Die gewünschten Leistungsmerkmale sind nur dann verbindlich, wenn sie bei Vertragsabschluss ausdrücklich vereinbart werden.