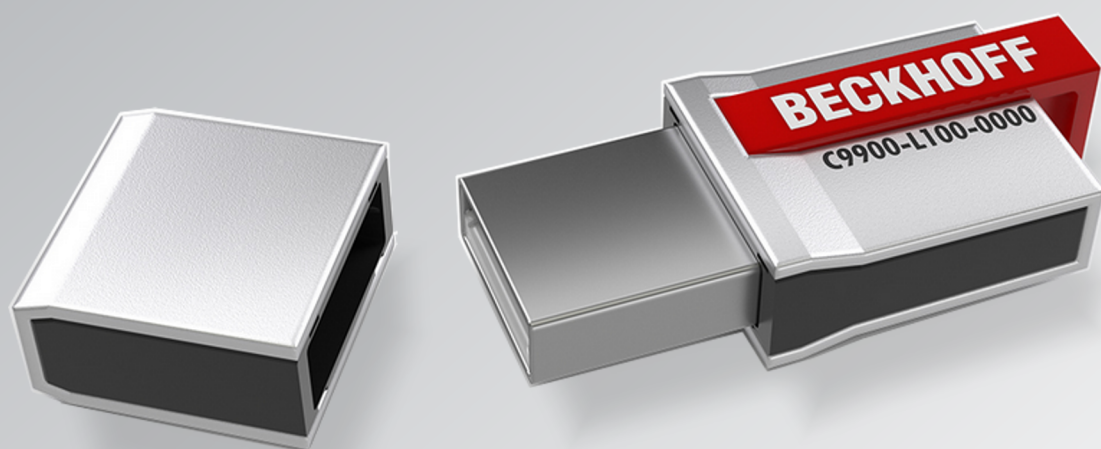


Dokumentation | DE

# C9900-L100

License-Key-USB-Stick für TwinCAT 3.1





# Inhaltsverzeichnis

<b>1</b>	<b>Vorwort</b> .....	<b>5</b>
1.1	Hinweise zur Dokumentation .....	5
1.2	Sicherheitshinweise .....	6
1.3	Ausgabestände der Dokumentation .....	7
<b>2</b>	<b>Produktbeschreibung</b> .....	<b>8</b>
<b>3</b>	<b>Anhang</b> .....	<b>10</b>
3.1	Support und Service .....	10



# 1 Vorwort

## 1.1 Hinweise zur Dokumentation

### Zielgruppe

Diese Beschreibung wendet sich ausschließlich an ausgebildetes Fachpersonal der Steuerungs- und Automatisierungstechnik, das mit den geltenden nationalen Normen vertraut ist.

Zur Installation und Inbetriebnahme der Komponenten ist die Beachtung der Dokumentation und der nachfolgenden Hinweise und Erklärungen unbedingt notwendig.

Das Fachpersonal ist verpflichtet, für jede Installation und Inbetriebnahme die zu dem betreffenden Zeitpunkt veröffentlichte Dokumentation zu verwenden.

Das Fachpersonal hat sicherzustellen, dass die Anwendung bzw. der Einsatz der beschriebenen Produkte alle Sicherheitsanforderungen, einschließlich sämtlicher anwendbaren Gesetze, Vorschriften, Bestimmungen und Normen erfüllt.

### Disclaimer

Diese Dokumentation wurde sorgfältig erstellt. Die beschriebenen Produkte werden jedoch ständig weiter entwickelt.

Wir behalten uns das Recht vor, die Dokumentation jederzeit und ohne Ankündigung zu überarbeiten und zu ändern.

Aus den Angaben, Abbildungen und Beschreibungen in dieser Dokumentation können keine Ansprüche auf Änderung bereits gelieferter Produkte geltend gemacht werden.

### Marken

Beckhoff®, TwinCAT®, TwinCAT/BSD®, TC/BSD®, EtherCAT®, EtherCAT G®, EtherCAT G10®, EtherCAT P®, Safety over EtherCAT®, TwinSAFE®, XFC®, XTS® und XPlanar® sind eingetragene und lizenzierte Marken der Beckhoff Automation GmbH. Die Verwendung anderer in dieser Dokumentation enthaltenen Marken oder Kennzeichen durch Dritte kann zu einer Verletzung von Rechten der Inhaber der entsprechenden Bezeichnungen führen.

### Patente

Die EtherCAT-Technologie ist patentrechtlich geschützt, insbesondere durch folgende Anmeldungen und Patente: EP1590927, EP1789857, EP1456722, EP2137893, DE102015105702 mit den entsprechenden Anmeldungen und Eintragungen in verschiedenen anderen Ländern.



EtherCAT® ist eine eingetragene Marke und patentierte Technologie lizenziert durch die Beckhoff Automation GmbH, Deutschland.

### Copyright

© Beckhoff Automation GmbH & Co. KG, Deutschland.

Weitergabe sowie Vervielfältigung dieses Dokuments, Verwertung und Mitteilung seines Inhalts sind verboten, soweit nicht ausdrücklich gestattet.

Zuwiderhandlungen verpflichten zu Schadenersatz. Alle Rechte für den Fall der Patent-, Gebrauchsmuster- oder Geschmacksmustereintragung vorbehalten.

## 1.2 Sicherheitshinweise

### Sicherheitsbestimmungen

Beachten Sie die folgenden Sicherheitshinweise und Erklärungen!  
Produktspezifische Sicherheitshinweise finden Sie auf den folgenden Seiten oder in den Bereichen Montage, Verdrahtung, Inbetriebnahme usw.

### Haftungsausschluss

Die gesamten Komponenten werden je nach Anwendungsbestimmungen in bestimmten Hard- und Software-Konfigurationen ausgeliefert. Änderungen der Hard- oder Software-Konfiguration, die über die dokumentierten Möglichkeiten hinausgehen, sind unzulässig und bewirken den Haftungsausschluss der Beckhoff Automation GmbH & Co. KG.

### Qualifikation des Personals

Diese Beschreibung wendet sich ausschließlich an ausgebildetes Fachpersonal der Steuerungs-, Automatisierungs- und Antriebstechnik, das mit den geltenden Normen vertraut ist.

### Erklärung der Hinweise

In der vorliegenden Dokumentation werden die folgenden Hinweise verwendet.  
Diese Hinweise sind aufmerksam zu lesen und unbedingt zu befolgen!

#### **GEFAHR**

##### **Akute Verletzungsgefahr!**

Wenn dieser Sicherheitshinweis nicht beachtet wird, besteht unmittelbare Gefahr für Leben und Gesundheit von Personen!

#### **WARNUNG**

##### **Verletzungsgefahr!**

Wenn dieser Sicherheitshinweis nicht beachtet wird, besteht Gefahr für Leben und Gesundheit von Personen!

#### **VORSICHT**

##### **Schädigung von Personen!**

Wenn dieser Sicherheitshinweis nicht beachtet wird, können Personen geschädigt werden!

#### **HINWEIS**

##### **Schädigung von Umwelt/Geräten oder Datenverlust**

Wenn dieser Hinweis nicht beachtet wird, können Umweltschäden, Gerätebeschädigungen oder Datenverlust entstehen.



##### **Tipp oder Fingerzeig**

Dieses Symbol kennzeichnet Informationen, die zum besseren Verständnis beitragen.

## 1.3 Ausgabestände der Dokumentation

Version	Kommentar
1.3	<ul style="list-style-type: none"><li>• Neue Titelseite</li><li>• Kapitel „Produktbeschreibung“ aktualisiert</li><li>• Kapitel „Technische Daten“ aktualisiert</li></ul>
1.2	<ul style="list-style-type: none"><li>• Aktualisierung Kapitel „Produktbeschreibung“</li></ul>
1.1	<ul style="list-style-type: none"><li>• Aktualisierung</li></ul>
1.0	<ul style="list-style-type: none"><li>• Erste Erstellung</li></ul>

## 2 Produktbeschreibung

Alternativ zur License-Key-Klemme EL6070 kann die Verwaltung der TwinCAT-Lizenzen auch über den USB-Stick C9900-L100 erfolgen. Die Übertragung findet über USB statt.

Für eine noch komfortablere Handhabung der TwinCAT-3.1-Lizenzierung ist der License-Key-USB-Stick C9900-L100 mit einem lokalen Datenspeicher ausgestattet. Der Datenspeicher dient zum Ablegen der TwinCAT-3.1-Lizenzdateien, ist nicht frei zugänglich und wird von TwinCAT 3.1 verwaltet.

Es gibt verschiedene Ausführungen

- C9900-L100: Dongle ohne aktivierte Lizenzen, wird kundenseitig mit den Lizenzen bespielt
- C9900-L100-0033: wird von Beckhoff auftragsbezogen mit Lizenzen voraktiviert
- weitere Varianten

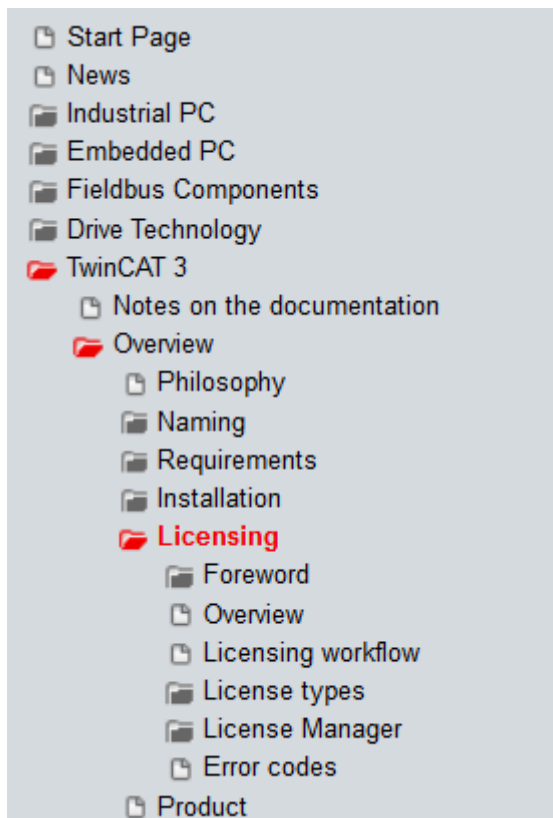
Rahmendaten zum Betrieb unter TwinCAT

- TwinCAT unterstützt den USB-Zugriff auf den Dongle ab TC3 build 4020.
- Der USB Stick benötigt eine \*.xml Gerätebeschreibungsdatei damit er in der TwinCAT Geräteverwaltung bzw. im Projektbaum eingebunden werden kann. Diese ist im build bereits enthalten und es sind keine weiteren Maßnahmen nötig, wenn dieser verwendet wird. Ansonsten kann von der Beckhoff website in den TwinCAT Installationspfad \ESB nachinstalliert werden. Der Standardpfad ist C:\TwinCAT\3.1\Config\lo\Esb\

<b>Bestellangaben</b>	
<b>C9900-L100</b>	License-Key-USB-Stick für TwinCAT 3.1

<b>Verwandte Produkte</b>	
<b>EL6070</b>	License-Key-EtherCAT-Klemme für TwinCAT 3.1

Hinweise zur Anwendung und weitere Angaben finden Sie unter <http://infosys.beckhoff.com/> →TwinCAT3  
→ Übersicht → Lizenzierung:





**Technische Daten C9900-L100**

<b>Technische Daten</b>	<b>C9900-L100</b>
Spannungsversorgung	Über USB
Gewicht	ca. 10 g
zulässiger Umgebungstemperaturbereich im Betrieb	-25°C ... +60°C (erweiterter Temperaturbereich)
zulässiger Umgebungstemperaturbereich bei Lagerung	-40°C ... +85°C
zulässige relative Luftfeuchtigkeit	95%, keine Betauung
Schutzart	IP20
Einbaulage	beliebig
Zulassungen/Kennzeichnungen <sup>*)</sup>	CE, UKCA, EAC

<sup>\*)</sup> Real zutreffende Zulassungen/Kennzeichnungen siehe seitliches Typenschild (Produktbeschriftung).

## 3 Anhang

### 3.1 Support und Service

Beckhoff und seine weltweiten Partnerfirmen bieten einen umfassenden Support und Service, der eine schnelle und kompetente Unterstützung bei allen Fragen zu Beckhoff Produkten und Systemlösungen zur Verfügung stellt.

#### **Beckhoff Niederlassungen und Vertretungen**

Wenden Sie sich bitte an Ihre Beckhoff Niederlassung oder Ihre Vertretung für den lokalen Support und Service zu Beckhoff Produkten!

Die Adressen der weltweiten Beckhoff Niederlassungen und Vertretungen entnehmen Sie bitte unseren Internetseiten: <https://www.beckhoff.de>

Dort finden Sie auch weitere Dokumentationen zu Beckhoff Komponenten.

#### **Beckhoff Support**

Der Support bietet Ihnen einen umfangreichen technischen Support, der Sie nicht nur bei dem Einsatz einzelner Beckhoff Produkte, sondern auch bei weiteren umfassenden Dienstleistungen unterstützt:

- Support
- Planung, Programmierung und Inbetriebnahme komplexer Automatisierungssysteme
- umfangreiches Schulungsprogramm für Beckhoff Systemkomponenten

Hotline: +49(0)5246 963 157  
Fax: +49(0)5246 963 9157  
E-Mail: [support@beckhoff.com](mailto:support@beckhoff.com)

#### **Beckhoff Service**

Das Beckhoff Service-Center unterstützt Sie rund um den After-Sales-Service:

- Vor-Ort-Service
- Reparaturservice
- Ersatzteilservice
- Hotline-Service

Hotline: +49(0)5246 963 460  
Fax: +49(0)5246 963 479  
E-Mail: [service@beckhoff.com](mailto:service@beckhoff.com)

#### **Beckhoff Firmenzentrale**

Beckhoff Automation GmbH & Co. KG

Hülshorstweg 20  
33415 Verl  
Deutschland

Telefon: +49(0)5246 963 0  
Fax: +49(0)5246 963 198  
E-Mail: [info@beckhoff.com](mailto:info@beckhoff.com)  
Internet: <https://www.beckhoff.de>



Mehr Informationen:  
[www.beckhoff.de/C9900-L100](http://www.beckhoff.de/C9900-L100)

Beckhoff Automation GmbH & Co. KG  
Hülshorstweg 20  
33415 Verl  
Deutschland  
Telefon: +49 5246 9630  
[info@beckhoff.de](mailto:info@beckhoff.de)  
[www.beckhoff.de](http://www.beckhoff.de)

