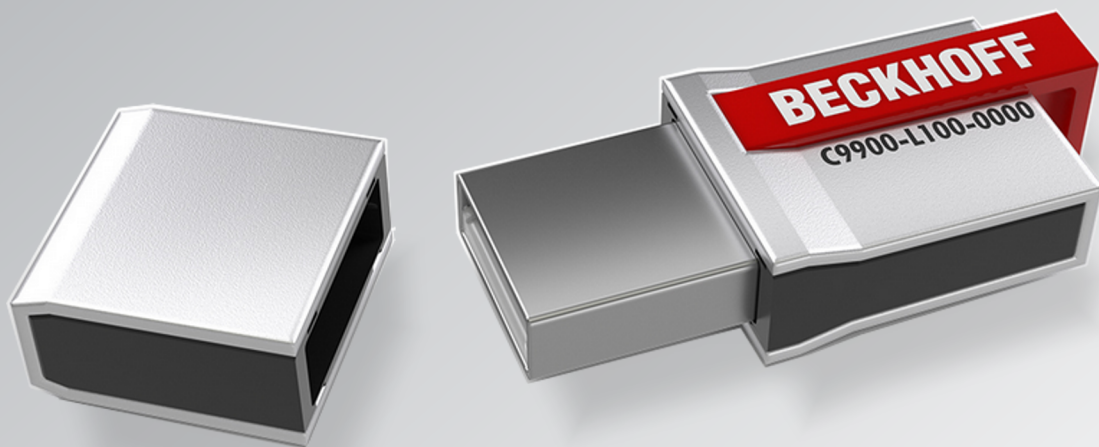


Dokumentation | DE

C9900-L100

License-Key-USB-Stick für TwinCAT 3.1



Inhaltsverzeichnis

- 1 Vorwort..... 5**
 - 1.1 Hinweise zur Dokumentation 5
 - 1.2 Sicherheitshinweise 6
 - 1.3 Ausgabestände der Dokumentation 7
- 2 Produktbeschreibung 8**
- 3 Anhang 10**
 - 3.1 Support und Service..... 10

1 Vorwort

1.1 Hinweise zur Dokumentation

Zielgruppe

Diese Beschreibung wendet sich ausschließlich an ausgebildetes Fachpersonal der Steuerungs- und Automatisierungstechnik, das mit den geltenden nationalen Normen vertraut ist.

Zur Installation und Inbetriebnahme der Komponenten ist die Beachtung der Dokumentation und der nachfolgenden Hinweise und Erklärungen unbedingt notwendig.

Das Fachpersonal ist verpflichtet, stets die aktuell gültige Dokumentation zu verwenden.

Das Fachpersonal hat sicherzustellen, dass die Anwendung bzw. der Einsatz der beschriebenen Produkte alle Sicherheitsanforderungen, einschließlich sämtlicher anwendbaren Gesetze, Vorschriften, Bestimmungen und Normen erfüllt.

Disclaimer

Diese Dokumentation wurde sorgfältig erstellt. Die beschriebenen Produkte werden jedoch ständig weiterentwickelt.

Wir behalten uns das Recht vor, die Dokumentation jederzeit und ohne Ankündigung zu überarbeiten und zu ändern.

Aus den Angaben, Abbildungen und Beschreibungen in dieser Dokumentation können keine Ansprüche auf Änderung bereits gelieferter Produkte geltend gemacht werden.

Marken

Beckhoff®, ATRO®, EtherCAT®, EtherCAT G®, EtherCAT G10®, EtherCAT P®, MX-System®, Safety over EtherCAT®, TC/BSD®, TwinCAT®, TwinCAT/BSD®, TwinSAFE®, XFC®, XPlanar® und XTS® sind eingetragene und lizenzierte Marken der Beckhoff Automation GmbH.

Die Verwendung anderer in dieser Dokumentation enthaltenen Marken oder Kennzeichen durch Dritte kann zu einer Verletzung von Rechten der Inhaber der entsprechenden Bezeichnungen führen.



EtherCAT® ist eine eingetragene Marke und patentierte Technologie lizenziert durch die Beckhoff Automation GmbH, Deutschland.

Copyright

© Beckhoff Automation GmbH & Co. KG, Deutschland.

Weitergabe sowie Vervielfältigung dieses Dokuments, Verwertung und Mitteilung seines Inhalts sind verboten, soweit nicht ausdrücklich gestattet.

Zu widerhandlungen verpflichten zu Schadenersatz. Alle Rechte für den Fall der Patent-, Gebrauchsmuster- oder Geschmacksmustereintragung vorbehalten.

Fremdmarken

In dieser Dokumentation können Marken Dritter verwendet werden. Die zugehörigen Markenvermerke finden Sie unter: <https://www.beckhoff.com/trademarks>

1.2 Sicherheitshinweise

Sicherheitsbestimmungen

Beachten Sie die folgenden Sicherheitshinweise und Erklärungen!

Produktspezifische Sicherheitshinweise finden Sie auf den folgenden Seiten oder in den Bereichen Montage, Verdrahtung, Inbetriebnahme usw.

Haftungsausschluss

Die gesamten Komponenten werden je nach Anwendungsbestimmungen in bestimmten Hard- und Software-Konfigurationen ausgeliefert. Änderungen der Hard- oder Software-Konfiguration, die über die dokumentierten Möglichkeiten hinausgehen, sind unzulässig und bewirken den Haftungsausschluss der Beckhoff Automation GmbH & Co. KG.

Qualifikation des Personals

Diese Beschreibung wendet sich ausschließlich an ausgebildetes Fachpersonal der Steuerungs-, Automatisierungs- und Antriebstechnik, das mit den geltenden Normen vertraut ist.

Signalwörter

Im Folgenden werden die Signalwörter eingeordnet, die in der Dokumentation verwendet werden. Um Personen- und Sachschäden zu vermeiden, lesen und befolgen Sie die Sicherheits- und Warnhinweise.

Warnungen vor Personenschäden

GEFAHR

Es besteht eine Gefährdung mit hohem Risikograd, die den Tod oder eine schwere Verletzung zur Folge hat.

WARNUNG

Es besteht eine Gefährdung mit mittlerem Risikograd, die den Tod oder eine schwere Verletzung zur Folge haben kann.

VORSICHT

Es besteht eine Gefährdung mit geringem Risikograd, die eine mittelschwere oder leichte Verletzung zur Folge haben kann.

Warnung vor Umwelt- oder Sachschäden

HINWEIS

Es besteht eine mögliche Schädigung für Umwelt, Geräte oder Daten.

Information zum Umgang mit dem Produkt



Diese Information beinhaltet z. B.:
Handlungsempfehlungen, Hilfestellungen oder weiterführende Informationen zum Produkt.

1.3 Ausgabestände der Dokumentation

Version	Kommentar
1.4.0	<ul style="list-style-type: none">• Kapitel „Produktbeschreibung“ aktualisiert• Kapitel „Technische Daten“ aktualisiert• Strukturupdate
1.3	<ul style="list-style-type: none">• Neue Titelseite• Kapitel „Produktbeschreibung“ aktualisiert• Kapitel „Technische Daten“ aktualisiert
1.2	<ul style="list-style-type: none">• Aktualisierung Kapitel „Produktbeschreibung“
1.1	<ul style="list-style-type: none">• Aktualisierung
1.0	<ul style="list-style-type: none">• Erste Erstellung

2 Produktbeschreibung

Alternativ zur License-Key-Klemme EL6070 kann die Verwaltung der TwinCAT-Lizenzen auch über den USB-Stick C9900-L100 erfolgen. Die Übertragung findet über USB statt.

Für eine noch komfortablere Handhabung der TwinCAT-3.1-Lizenzierung ist der License-Key-USB-Stick C9900-L100 mit einem lokalen Datenspeicher ausgestattet. Der Datenspeicher dient zum Ablegen der TwinCAT-3.1-Lizenzdateien, ist nicht frei zugänglich und wird von TwinCAT 3.1 verwaltet.

Es gibt verschiedene Ausführungen

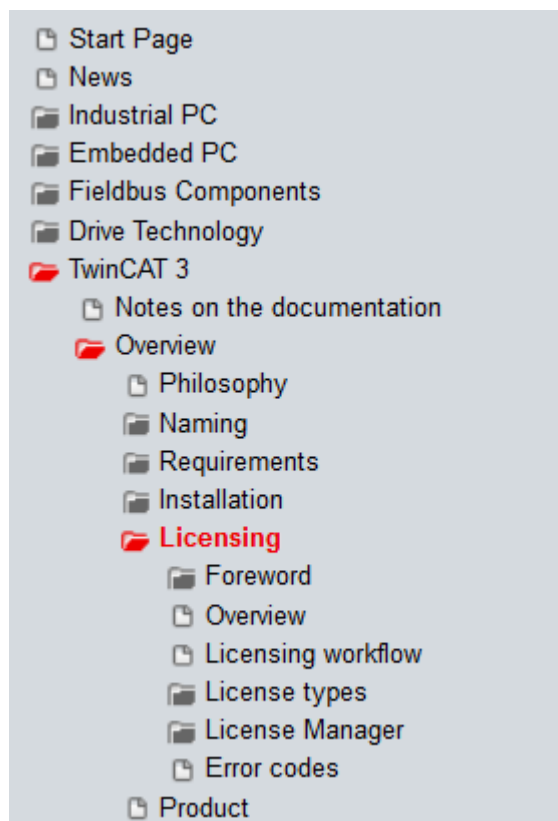
- C9900-L100: Dongle ohne aktivierte Lizenzen, wird kundenseitig mit den Lizenzen bespielt
- C9900-L100-0033: wird von Beckhoff auftragsbezogen mit Lizenzen voraktiviert
- weitere Varianten

Rahmendaten zum Betrieb unter TwinCAT

- TwinCAT unterstützt den USB-Zugriff auf den Dongle ab TC3 build 4020.
- Der USB Stick benötigt eine *.xml Gerätebeschreibungsdatei damit er in der TwinCAT Geräteverwaltung bzw. im Projektbaum eingebunden werden kann. Diese ist im build bereits enthalten und es sind keine weiteren Maßnahmen nötig, wenn dieser verwendet wird. Ansonsten kann von der Beckhoff website in den TwinCAT Installationspfad \ESB nachinstalliert werden. Der Standardpfad ist C:\TwinCAT\3.1\Config\Io\Esb\

Bestellangaben	
C9900-L100	License-Key-USB-Stick für TwinCAT 3.1
Verwandte Produkte	
EL6070	License-Key-EtherCAT-Klemme für TwinCAT 3.1

Hinweise zur Anwendung und weitere Angaben finden Sie unter <http://infosys.beckhoff.com/> →TwinCAT3
→ Übersicht → Lizenzierung:



Abmessungen, isometrische Darstellung

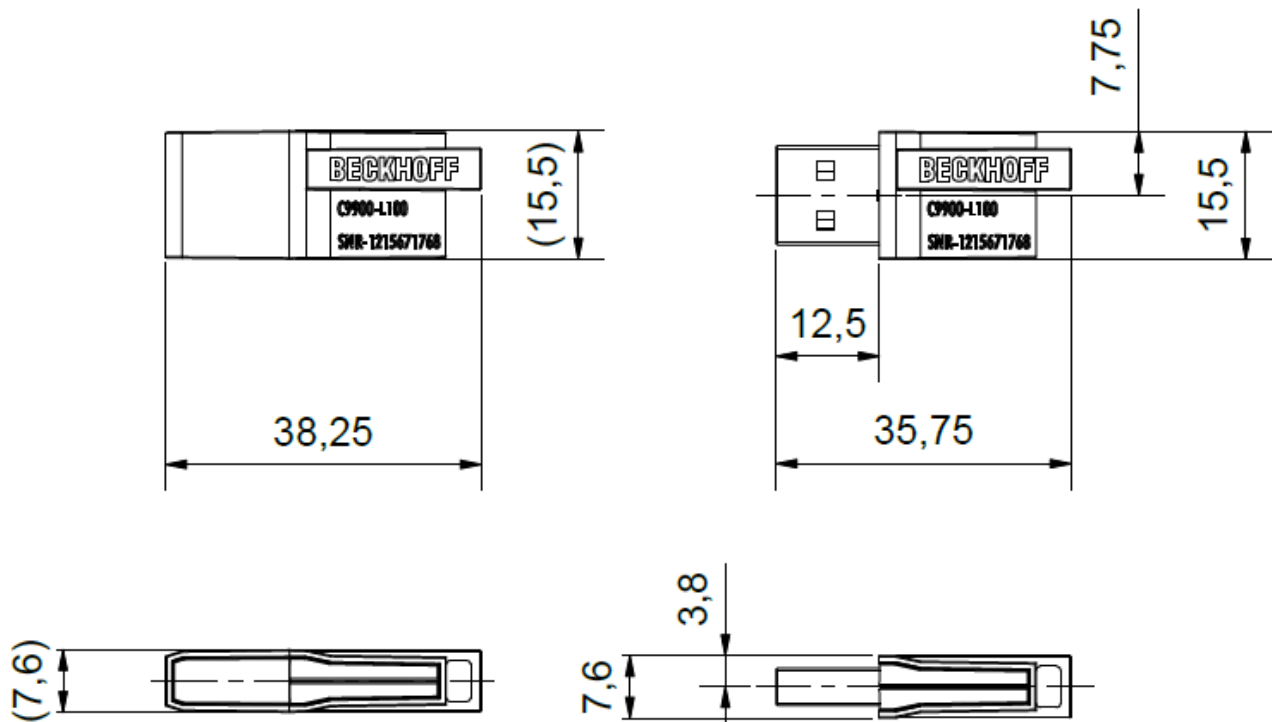


Abb. 1: Abmessungen C9900-L100, mit und ohne Kappe, alle Angaben in mm



Abb. 2: C9900-L100, isometrische Ansicht mit und ohne Kappe

Technische Daten C9900-L100

Technische Daten	C9900-L100
Spannungsversorgung	Über USB 2.0
Gewicht	ca. 10 g
zulässiger Umgebungstemperaturbereich im Betrieb	-25°C ... +60°C
zulässiger Umgebungstemperaturbereich bei Lagerung	-40°C ... +85°C
zulässige relative Luftfeuchtigkeit	95%, keine Betauung
Schutzart	IP20
Einbaulage	beliebig
Zulassungen/Kennzeichnungen ^{*)}	CE

^{*)} Real zutreffende Zulassungen/Kennzeichnungen siehe seitliches Typenschild (Produktbeschriftung).

3 Anhang

3.1 Support und Service

Beckhoff und seine weltweiten Partnerfirmen bieten einen umfassenden Support und Service, der eine schnelle und kompetente Unterstützung bei allen Fragen zu Beckhoff Produkten und Systemlösungen zur Verfügung stellt.

Beckhoff Niederlassungen und Vertretungen

Wenden Sie sich bitte an Ihre Beckhoff Niederlassung oder Ihre Vertretung für den lokalen Support und Service zu Beckhoff Produkten!

Die Adressen der weltweiten Beckhoff Niederlassungen und Vertretungen entnehmen Sie bitte unseren Internetseiten: www.beckhoff.com

Dort finden Sie auch weitere Dokumentationen zu Beckhoff Komponenten.

Support

Der Beckhoff Support bietet Ihnen einen umfangreichen technischen Support, der Sie nicht nur bei dem Einsatz einzelner Beckhoff Produkte, sondern auch bei weiteren umfassenden Dienstleistungen unterstützt:

- Support
- Planung, Programmierung und Inbetriebnahme komplexer Automatisierungssysteme
- umfangreiches Schulungsprogramm für Beckhoff Systemkomponenten

Hotline: +49 5246 963 157
E-Mail: support@beckhoff.com
Internet: www.beckhoff.com/support

Service

Das Beckhoff Service-Center unterstützt Sie rund um den After-Sales-Service:

- Vor-Ort-Service
- Reparaturservice
- Ersatzteilservice
- Hotline-Service

Hotline: +49 5246 963 460
E-Mail: service@beckhoff.com
Internet: www.beckhoff.com/service

Unternehmenszentrale Deutschland

Beckhoff Automation GmbH & Co. KG

Hülshorstweg 20
33415 Verl
Deutschland

Telefon: +49 5246 963 0
E-Mail: info@beckhoff.com
Internet: www.beckhoff.com

Trademark statements

Beckhoff®, ATRO®, EtherCAT®, EtherCAT G®, EtherCAT G10®, EtherCAT P®, MX-System®, Safety over EtherCAT®, TC/BSD®, TwinCAT®, TwinCAT/BSD®, TwinSAFE®, XFC®, XPlanar® and XTS® are registered and licensed trademarks of Beckhoff Automation GmbH.

Mehr Informationen:
www.beckhoff.com/C9900-L100

Beckhoff Automation GmbH & Co. KG
Hülshorstweg 20
33415 Verl
Deutschland
Telefon: +49 5246 9630
info@beckhoff.com
www.beckhoff.com

