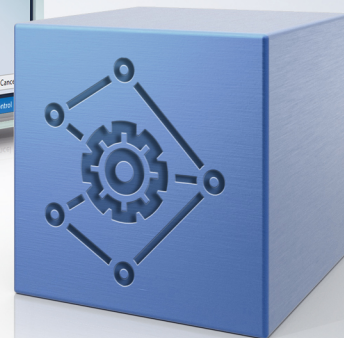
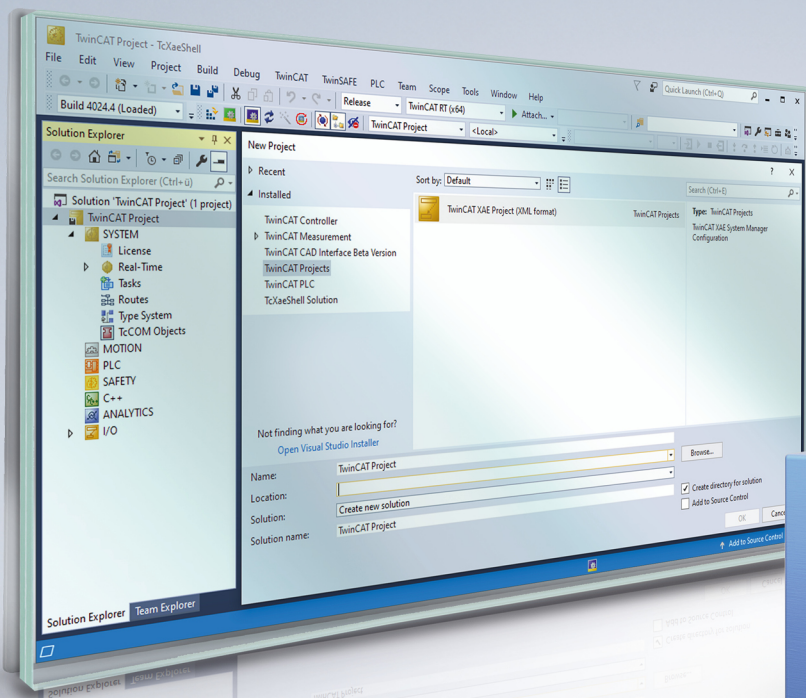


基本信息 | ZH

TF3830

TwinCAT 3 | Machine Learning Server Client



目录

1 前言	5
1.1 文档说明	5
1.2 安全信息	6
1.3 信息安全说明	7
2 概述	8
3 技术支持和服务	9

1 前言

1.1 文档说明

本说明仅适用于熟悉国家标准且经过培训的控制和自动化工程专家。
在安装和调试组件时，必须遵循文档和以下说明及解释。
操作人员应具备相关资质，并始终使用最新的生效文档。

相关负责人员必须确保所述产品的应用或使用符合所有安全要求，包括所有相关法律、法规、准则和标准。

免责声明

本文档经过精心准备。然而，所述产品正在不断开发中。
我们保留随时修改和更改本文档的权利，恕不另行通知。
不得依据本文档中的数据、图表和说明对已供货产品的修改提出赔偿。

商标

Beckhoff®、TwinCAT®、TwinCAT/BSD®、TC/BSD®、EtherCAT®、EtherCAT G®、EtherCAT G10®、EtherCAT P®、Safety over EtherCAT®、TwinSAFE®、XFC®、XTS® 和 XPlanar® 是德国倍福自动化有限公司的注册商标并由其授权使用。
本出版物中所使用的其它名称可能是商标名称，任何第三方出于其自身目的使用它们可能会侵犯商标所有者的权利。



EtherCAT® 是注册商标和专利技术，由德国倍福自动化有限公司授权使用

版权所有

© 德国倍福自动化有限公司。
未经明确授权，不得复制、分发、使用和传播本文档内容。
违者将被追究赔偿责任。德国倍福自动化有限公司保留所有发明、实用新型和外观设计专利权。

第三方商标

本文档可能使用了第三方商标。有关商标信息，可以访问：<https://www.beckhoff.com/trademarks>。

1.2 安全信息

安全规范

为了确保您的使用安全，请务必仔细阅读并遵守本文档中每个产品的安全使用说明。

责任免除

所有组件在供货时都配有适合应用的特定硬件和软件配置。严禁未按文档所述修改硬件或软件配置，否则，德国倍福自动化有限公司对由此产生的后果不承担责任。

人员资格

本说明仅供熟悉适用国家标准的控制、自动化和驱动工程专家使用。

警示性词语

文档中使用的警示信号词分类如下。为避免人身伤害和财产损失，请阅读并遵守安全和警告注意事项。

人身伤害警告

危险

存在死亡或重伤的高度风险。

警告

存在死亡或重伤的中度风险。

谨慎

存在可能导致中度或轻度伤害的低度风险。

财产或环境损害警告

注意

可能会损坏环境、设备或数据。

操作产品的信息



这些信息包括：
有关产品的操作、帮助或进一步信息的建议。

1.3 信息安全说明

Beckhoff Automation GmbH & Co.KG (简称 Beckhoff) 的产品，只要可以在线访问，都配备了安全功能，支持工厂、系统、机器和网络的安全运行。尽管配备了安全功能，但为了保护相应的工厂、系统、机器和网络免受网络威胁，必须建立、实施和不断更新整个操作安全概念。Beckhoff 所销售的产品只是整个安全概念的一部分。客户有责任防止第三方未经授权访问其设备、系统、机器和网络。它们只有在采取了适当的保护措施的情况下，方可与公司网络或互联网连接。

此外，还应遵守 Beckhoff 关于采取适当保护措施的建议。关于信息安全和工业安全的更多信息，请访问本公司网站 <https://www.beckhoff.com/secguide>。

Beckhoff 的产品和解决方案持续进行改进。这也适用于安全功能。鉴于持续进行改进，Beckhoff 明确建议始终保持产品的最新状态，并在产品更新可用后马上进行安装。使用过时的或不支持的产品版本可能会增加网络威胁的风险。

如需了解 Beckhoff 产品信息安全的信息，请订阅 <https://www.beckhoff.com/secinfo> 上的 RSS 源。

2 概述

TwinCAT 机器学习服务器 (TwinCAT Machine Learning Server) 使 AI 模型能够直接在控制工业 PC (Control IPC) 或边缘设备 (Edge Device) 上运行。

TwinCAT 机器学习服务器由两个组件组成：

- TF3830 TwinCAT 机器学习服务器客户端：
PLC 功能块是机器学习服务器的客户端。
- TF3820 TwinCAT 机器学习服务器：
机器学习服务器作为服务提供商 (包括AI模型的加载、执行等功能)。

i 合并文件

由于这两个组件 (服务器和客户端) 相互关联, TF3830 功能的文档包含在 TF3820 功能的文档中。有关产品的详细说明和应用, 请参阅TF3820 TwinCAT 机器学习服务器手册。

3 技术支持和服务

倍福公司及其合作伙伴在世界各地提供全面的技术支持和服务，对与倍福产品和系统解决方案相关的所有问题提供快速有效的帮助。

下载搜索器

我们的下载搜索器包含我们供您下载的所有文件。您可以通过它搜索我们的应用案例、技术文档、技术图纸、配置文件等等。

可供下载的文件格式多种多样。

倍福分公司和代表处

若需要倍福产品的本地支持和服务，请联系倍福分公司或代表处！

倍福遍布世界各地的分公司和代表处地址可在倍福官网上找到：<http://www.beckhoff.com.cn>

该网页还提供更多倍福产品组件的文档。

倍福技术支持

技术支持部门为您提供全面的技术援助，不仅帮助您应用各种倍福产品，还提供其他广泛的服务：

- 技术支持
- 复杂自动化系统的设计、编程和调试
- 以及倍福系统组件的各种培训课程

热线电话： +49 5246 963-157

电子邮箱： support@beckhoff.com

倍福售后服务

倍福服务中心提供所有售后服务：

- 现场服务
- 维修服务
- 备件服务
- 热线服务

热线电话： +49 5246 963-460

电子邮箱： service@beckhoff.com

倍福公司总部

Beckhoff Automation GmbH & Co. KG

Huelshorstweg 20
33415 Verl
Germany

电话： +49 5246 963-0

电子邮箱： info@beckhoff.com

网址： www.beckhoff.com

Trademark statements

Beckhoff®, TwinCAT®, TwinCAT/BSD®, TC/BSD®, EtherCAT®, EtherCAT G®, EtherCAT G10®, EtherCAT P®, Safety over EtherCAT®, TwinSAFE®, XFC®, XTS® and XPlanar® are registered trademarks of and licensed by Beckhoff Automation GmbH.

更多信息:

www.beckhoff.com/TF3830

Beckhoff Automation GmbH & Co. KG
Hülshorstweg 20
33415 Verl
Germany
电话号码: +49 5246 9630
info@beckhoff.com
www.beckhoff.com

