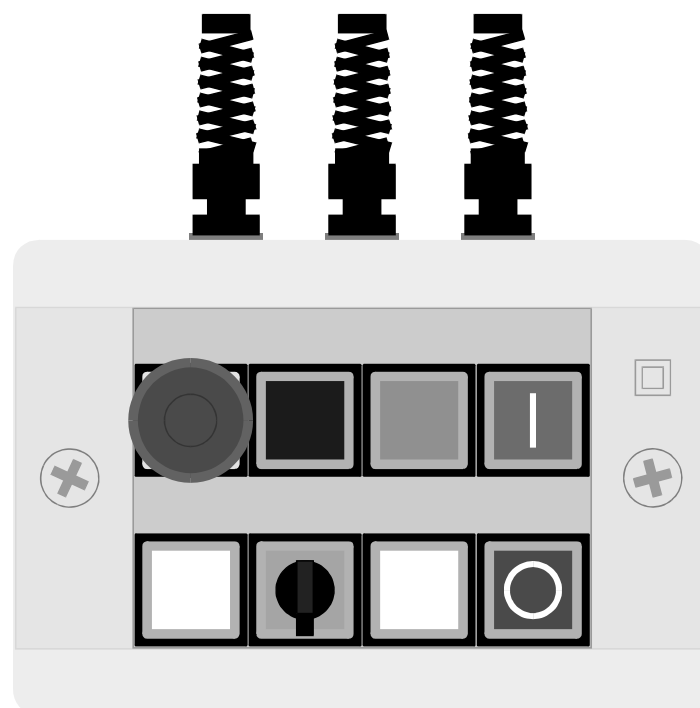


Bedien- und Anzeigeelemente für den Industrie-PC

■ M6350: Befehlsgerät mit I/O-Lightbusanschluß

Das Befehlsgerät M6350 wird wahlfrei mit Schaltelementen bestückt. Schalterstellungen werden über den I/O-Lightbus eingelesen, Leuchtmelder vom Zentralgerät angesteuert. Ein Schaltelement ist auf Schraubklemme verdrahtet, z.B. zur Ansteuerung von Notaus oder Hauptschutz.

- anreihbares 2 * 4 Tastenfeld zur freien Bestückung mit Tastern, Leuchtmeldern, Notaus etc.
- 8 elektromechanische Leuchttaster, verdrahtet auf I/O-Lightbus als Schließer-Eingänge und Leuchtmelder-Ausgänge, davon 1 zusätzlich als Öffnerkontakt verdrahtet auf Klemmleiste zur Nutzung als Notaus
- Tasten- und Schaltelemente: Fabrikat Klöckner Moeller
- Ausführung als Kunststoffgehäuse (M6350) oder Einbautableau (M6351)
- wahlweise mit 8 Tasten (M6350-000), mit 7 Tasten + Notaus (M6350-001), ohne Tasten (M6350-010), oder kundenspezifisch (M6350-030)



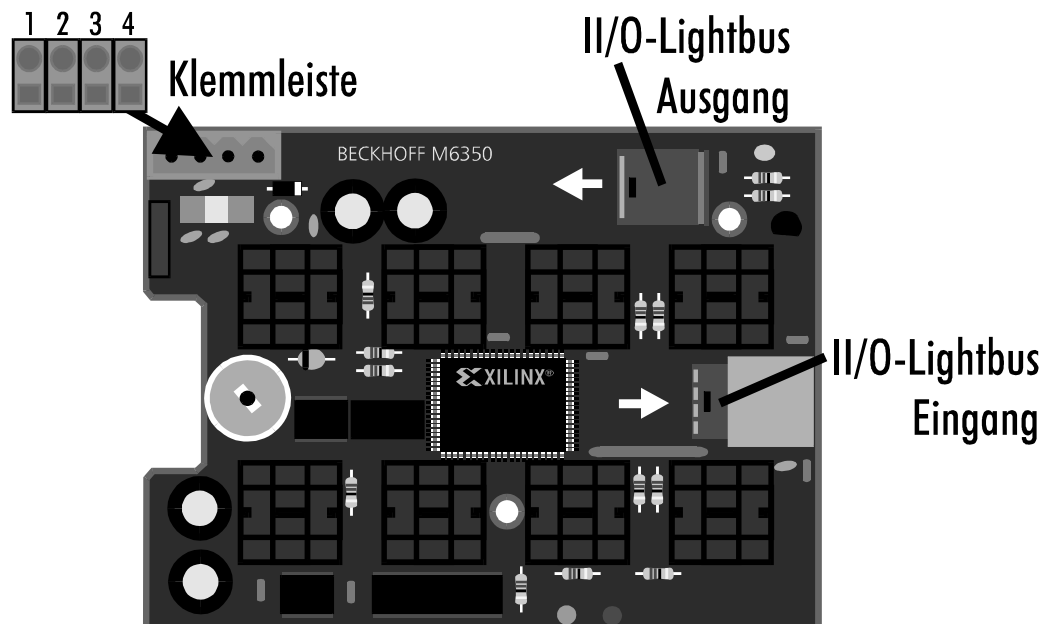
Mechanik

- Kunststoffgehäuse, Außenmaße: 152 * 100 * 76 mm
- Einbau-Tableau Außenmaße: 136 * 100 mm
erforderlicher Ausbruch: 95 * 95 mm
- Einbautiefe: 53 mm unter Frontplatte
- Tastenanordnung: siehe Seite 1
- Schutzart: Einbaugehäuse allseitig IP65
Einbautableau frontseitig IP65
- Einbau in kundenspezifische Gehäuse oder Montageplatten optional möglich

allgemeine elektrische Eigenschaften

- 8 elektromechanische Befehls/Meldegeräte Fabrikat Klöckner Moeller Serie RMQ16 (25 mm), beleuchtbar, vorverdrahtet als Schließer (alternativ Öffner-Kontakt). Davon 1 Befehlsgerät erweiterbar mit Öffner-Kontakt für Notaus-Funktion, galvanisch getrennt auf Klemmleiste
- Spannungsversorgung 24 V DC, 200 mA + 30 mA je Lampe

Klemme Nr.	Funktion
1	+24 V Versorgung
2	0 V
3	21 von Notaus-Taste
4	22 von Notaus-Taste



II/O-Lightbus-Telegramm-Belegung

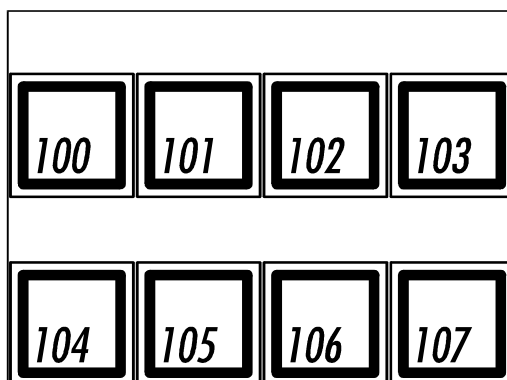
Struktur des Moduls im Telegramm:

D0 = Eingänge für Meldegeräte, D2 = Ausgänge für Lampen

M6320	D0	D1	D2	D3
	Eingänge für Meldegeräte		Ausgänge für Lampen	

Signal	Funktion
D0.0	Input Taste100
D0.1	Input Taste101
D0.2	Input Taste102
D0.3	Input Taste103
D0.4	Input Taste104
D0.5	Input Taste105
D0.6	Input Taste106
D0.7	Input Taste107

Signal	Funktion
D2.0	Output Lampe100
D2.1	Output Lampe101
D2.2	Output Lampe102
D2.3	Output Lampe103
D2.4	Output Lampe104
D2.5	Output Lampe105
D2.6	Output Lampe106
D2.7	Output Lampe107



Ausstattung

- Es können alle Befehls/Meldegeräte des Klöckner Moeller Programms RMQ16 (25 mm) bestückt mit jeweils einem Kontaktelement eingebaut werden (Notaus-Taste zwei Kontaktelemente auf Position links oben)
- Farbgebung und Beschriftung entsprechend Klöckner Moeller Katalog