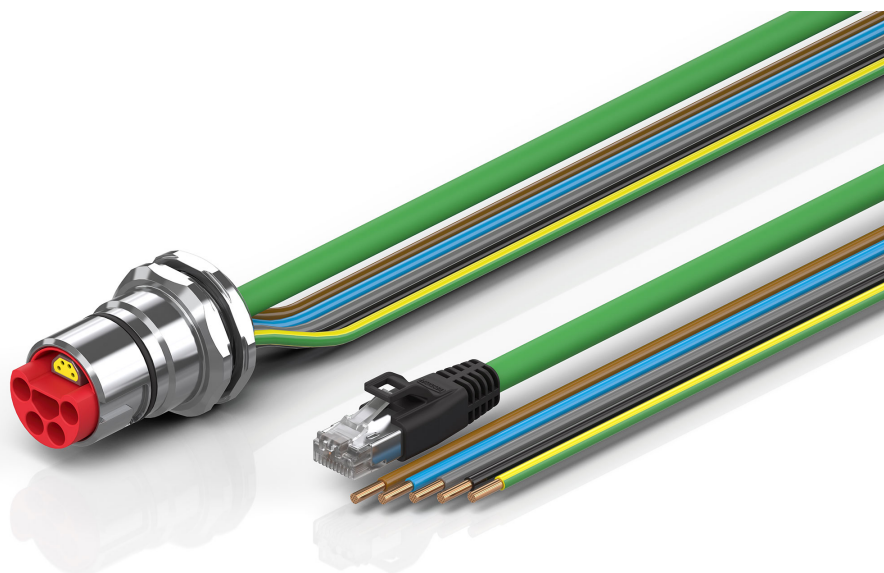


ZK7714-CB00-Axxx | B23, ENP-Leitung, PUR, 5 G 4,0 mm² + (1 x 4 x AWG22), schleppkettentauglich, Key 2 (400 V AC)



B23, Flansch Vorderwandmontage, gerade, lang, Stift+Buchse, 4+PE+4 Pin,
EtherCAT-kodiert – RJ45, Stecker, gerade, Stift, 4-polig – offenes Ende, 5-adrig



Stecker

| Elektrische Daten | Kopf A | Kopf B | Kopf C |
|---------------------------------------|---|--------|--------|
| Bemessungsspannung | - | 150 V | - |
| Bemessungsspannung (Ethernet) | 60 V DC | - | - |
| Strombelastbarkeit (Ethernet) | 4 A bei 40 °C | - | - |
| Bemessungsspannung (Power) | 630 V AC / 850 V DC, 600V AC / DC (UL) | - | - |
| Strombelastbarkeit (Power) | 28 A bei 45 °C | - | - |
| Strombelastbarkeit | - | 1,5 A | - |
| Bemessungsstoßspannung (Power) | 6,0 kV | - | - |
| Bemessungsstoßspannung (Ethernet) | 1,0 kV | - | - |
| Spannungsfestigkeit (Kontakt/Kontakt) | 1,5 kV (Power - Ethernet), 3,31 kV AC (Power), 1,0 kV AC (Ethernet) | - | - |
| Schirmung | - | ja | - |

| | | | |
|--------------------------------|---|-----------------------------|--------------|
| Schirmung (Ethernet) | ja | - | - |
| Durchgangswiderstand | < 10 mΩ (Signal), < 5 mΩ (Power) | - | - |
| Isolationswiderstand | ≥ 100 MΩ (gemäß IEC 60512) | ≥ 10 GΩ (gemäß IEC 60512-2) | - |
| Mechanische Daten | | | |
| Baugröße | B23 | RJ45 | offenes Ende |
| Steckerart | Flansch Vorderwandmontage | Stecker | - |
| Bauform | gerade, lang | gerade | - |
| Kontaktart | Stift+Buchse | Stift | - |
| Polzahl (Steckgesicht) | 4+PE+4 Pin | 4-polig | 5-adrig |
| Kodierung | EtherCAT-kodiert | - | - |
| Mechanische Kodierung | Key 2 (400 V AC) | - | - |
| Anschlussart Adern | Crimpschluss | - | - |
| Anzahl Steckzyklen | ≥ 100 | ≥ 750 | - |
| Art der Verriegelung | bajonett | - | - |
| Gewicht pro Stück | 0,200 kg (0,441 lb) | - | - |
| Farbe Griffkörper | - | schwarz | - |
| Material Griffkörper | - | TPU, UL 94 HB | - |
| Material Flanschgehäuse | GD-Zn, Ni | - | - |
| Dichtung | NBR | - | - |
| Material Kontaktträger | PA, UL 94 | PC UL 94 V-0 | - |
| Farbe Kontaktträger (Ethernet) | gelb | - | - |
| Farbe Kontaktträger (Power) | rot | - | - |
| Material Kontaktoberfläche | Au über Ni | Ni, Au gal. | - |
| Material Kontakt | Kupferlegierung | CuZn | - |
| Betriebsumgebung | | | |
| Schockfestigkeit | 50 g (490 m/s ²) gemäß IEC 60512-6c, 11 ms; 18 Schocks pro Richtung, 3 Achsen | - | - |
| Schwingungsfestigkeit | 5 g (50 m/s ²) gemäß IEC 60512-6d, 10 Hz ... 500 Hz.; 10 Zyklen pro Achse; 6 h volle Testlaufzeit | - | - |
| RoHS-konform | ja | ja | - |
| Umgebungstemperatur (Betrieb) | -30...+80 °C, -22...+176 °F | -40...+70 °C, -40...+158 °F | - |
| Schutzart | IP65/67 in verschraubtem Zustand (gemäß IEC 60529) | IP20 | - |
| Verschmutzungsgrad | 3/2 (gemäß IEC 60664-1) | - | - |

Zulassungen

UL 2237: File E484763

-

-

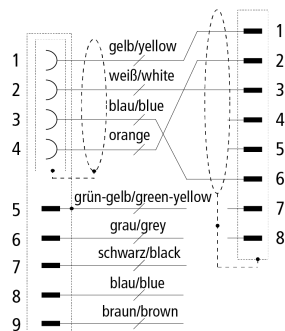
Kabel

| Elektrische Daten | |
|--|---|
| Bemessungsspannung (Ethernet) | max. 300 V (Spitzenwert, nicht für Starkstromzwecke) |
| Bemessungsspannung (Power) | 600 V |
| Schirmdämpfung | ≥ 40 dB |
| Isolationswiderstand | ≥ 500 MΩ/km |
| Kapazitätsunsymmetrie zur Erde | 1600 pF/km |
| Betriebskapazität | 52 nF/km (1 kHz) |
| Wellenwiderstand (Ethernet) | 100 Ω ±15 Ω (100 MHz) |
| Schleifenwiderstand (Ethernet) | ≤ 115 Ω/km |
| Differentialimpedanz (Ethernet) | 250 Ω/km |
| Widerstandsunsymmetrie (Ethernet) | 2 % |
| Spannungsfestigkeit Ader/Ader (Ethernet) | 1000 V DC/700 V AC |
| Spannungsfestigkeit Ader/Schirm (Ethernet) | 1000 V DC/700 V AC |
| Signallaufzeit (Ethernet) | 5,3 ns/m |
| Elektrische Parameter (Ethernet) | angelehnt an Cat.5 |
| Prüfspannung | ≥ 2000 V |
| Mechanische Daten | |
| Kabelaufbau (Ethernet) | Sternvierer |
| Leiteraufbau (Power) | 19 x 0,30 mm |
| Leiteraufbau (Ethernet) | 7 x 0,25 mm |
| Aderquerschnittsfläche (Power) | 5 x 4,0 mm ² (ca. AWG12) |
| Aderquerschnittsfläche (Ethernet) | 1 x 4 x 0,34 mm ² (AWG 22) |
| Min. Biegeradius, bewegt | 7,5 x Kabelaußendurchmesser |
| Min. Biegeradius, nicht bewegt | 5 x Kabelaußendurchmesser |
| Gewicht | 61 kg/km (41,0 lb/1000 ft) |
| Kabelaußendurchmesser | 6,5 mm ± 0,2 mm (0,2559" ± 0,0079") |
| Leitermaterial (Ethernet) | Kupfer, verzinkt |
| Schirmung | Alu-kaschierte Folie, Geflecht aus CU-Draht, verzinkt |
| Schirmung mit optischer Schirmbedeckung (Ethernet) | ≥ 85 % |
| Anwendung | schleppkettentauglich |
| Max. Beschleunigung | 4 m/s ² |
| Max. Verfahrgeschwindigkeit | 4 m/s |

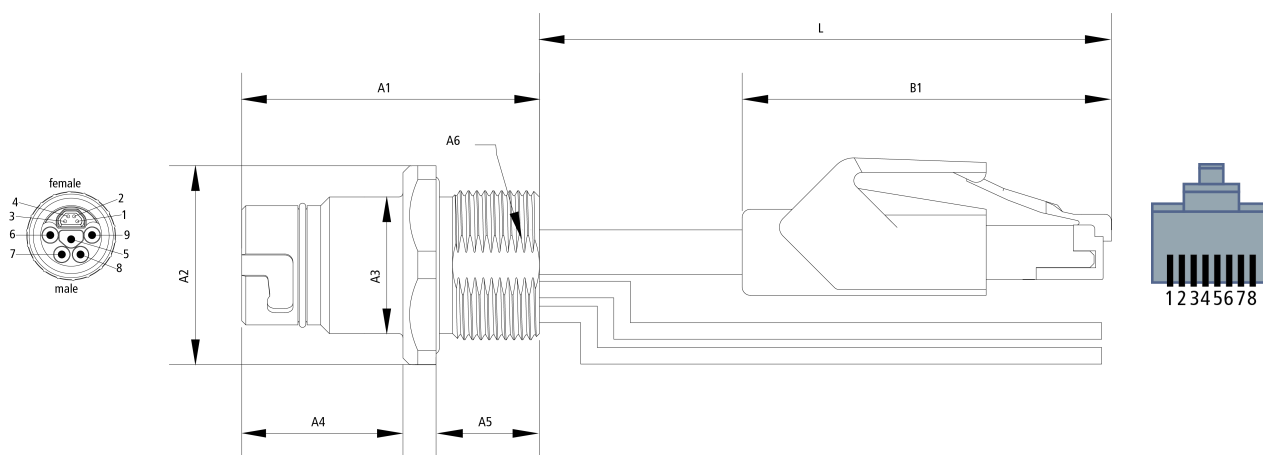
| | |
|---|--|
| Max. Anzahl der Wechselbiegezyklen | 3 Mio. |
| Wandstärke Isolierung Ader (Ethernet) | 0,375 mm |
| Farbe Außenmantel | grün |
| Material Außenmantel | PUR (Polyurethan) |
| Farben Adermantel | gelb, orange, weiß, blau (Ethernet) grau, grün/gelb, schwarz, blau, braun (Power) |
| Material Aderisolation | PP Polypropylen (Ethernet), PPE Polyphenylenether (Power) |
| Bedruckung Kabel | BECKHOFF ZB9020 Industrial Ethernet / EtherCAT Trailing Cable * CAT5PLUS * 22AWG (SHIELDED) (UL) E119100 CMX 75°C VERIFIED (UL) CAT 5E PATCH CABLE FRNC **"Länge in Meter" |
| Bedruckung Farbe | schwarz |
| Betriebsumgebung | |
| Umgebungstemperatur, bewegt | -40...+70 °C, -40...+158 °F |
| Umgebungstemperatur, nicht bewegt | -20...+60 °C, -4...+140 °F |
| UV-Beständigkeit | ja |
| Ölbeständigkeit | gemäß DIN EN 60811-2-1 |
| Beständigkeit gegen Laugen, Säuren und Lösemittel | abhängig vom Medium, Konzentration, Temperatur und Dauer |
| LABS-frei | ja |
| Flammwidrig | ja |
| FCKW-frei | ja |
| Halogen-frei | ja |
| Silikon-frei | ja |
| Zulassungen | UL-Style AWM 20963 |

| | |
|-----------------------|--|
| Dämpfung | |
| Max. Einfügedämpfung | |
| Frequenz [MHz] | 1 4 10 16 20 31,25 62,5 100 |
| [db/100 m] | 2,1 4,0 6,3 8,0 9,0 11,4 16,5 21,3 |
| [db/100 ft] | 0,6 1,2 1,8 2,4 2,7 3,4 4,9 6,4 |
| Min. Nahnebendämpfung | |
| Frequenz [MHz] | 1 4 10 16 20 31,25 62,5 100 |
| [db/100 m] | 80 76,0 70,0 65,0 63,0 60,0 55,0 50,0 |
| [db/100 ft] | 24,4 23,2 21,3 19,8 19,2 18,3 16,8 15,2 |

| | |
|------------------------|--|
| Kontaktbelegung | |
|------------------------|--|



Abmessungen



| | |
|----|----------|
| A1 | 47,50 mm |
| A2 | 30,00 mm |
| A3 | 24,90 mm |
| A4 | 32,50 mm |
| A5 | 10,00 mm |
| A6 | M25 |
| B1 | 43,80 mm |

Hinweise

- Abhängig von der Kabellänge (L) gelten folgende Längentoleranzen:

0 m...3,0 m: + 100 mm | 3,0...10,0 m: ± 100 mm | $\geq 10,0$ m: ± 2 %

- Abbildungen ähnlich

- Gegenmutter im Lieferumfang enthalten

- Weitere Leitungslängen auf Anfrage. Die letzten drei Ziffern der Bestellangabe entsprechen der Leitungslänge, z. B. ZKxxxx-xxxx-x020 = Leitungslänge 2,00 m

CE, UL

CE

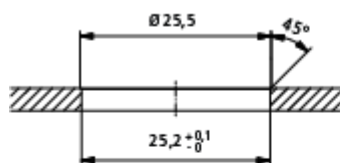
ja

UL

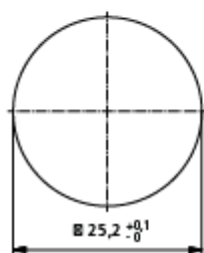
Ja UL2237, UL E-file Nummer: E484763

Einbaumaße

Hole/ Durchgangsloch

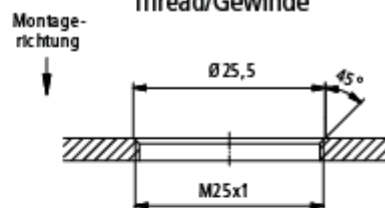


Panel cut out without twist
protection/
Montageausschnitt ohne
Verdrehsicherung

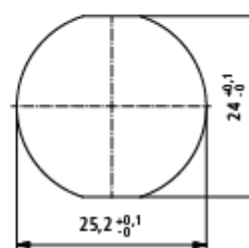


min. wall thickness 1 mm/
Min. Wandstärke 1 mm
max. wall thickness 5 mm/
Max. Wandstärke 5 mm

Thread/Gewinde



Panel cut out with twist
protection/
Montageausschnitt mit
Verdrehsicherung



Bestellangaben

Länge

ZK7714-CB00-Axxx

Zubehör

| | |
|-------------|---|
| ZS7300-B003 | Schutzkappe B23, Stecker, Kunststoff, IP67, VPE = 10 Stück |
| ZS7300-B004 | Schutzkappe B23, Stecker, Metall, IP67, VPE = 5 Stück |
| ZS7300-B009 | Farbkodierung Flansch Vorderwand-/Hinterwandmontage B23, rot, VPE = 10 Stück |
| ZS7300-B010 | Farbkodierung Flansch Vorderwand-/Hinterwandmontage B23, gelb, VPE = 10 Stück |
| ZS7300-B011 | Farbkodierung Flansch Vorderwand-/Hinterwandmontage B23, blau, VPE = 10 Stück |
| ZS7300-B012 | Farbkodierung Flansch Vorderwand-/Hinterwandmontage B23, grün, VPE = 10 Stück |
| ZS7300-B013 | Farbkodierung Flansch Vorderwand-/Hinterwandmontage B23, orange, VPE = 10 Stück |
| ZS7300-B014 | Farbkodierung Flansch Vorderwand-/Hinterwandmontage B23, grau, VPE = 10 Stück |



Beckhoff®, TwinCAT®, TwinCAT/BSD®, TC/BSD®, EtherCAT®, EtherCAT G®, EtherCAT G10®, EtherCAT P®, Safety over EtherCAT®, TwinSAFE®, XFC®, XTS® und XPlanar® sind eingetragene und lizenzierte Marken der Beckhoff Automation GmbH. Die Verwendung anderer in dieser Dokumentation enthaltenen Marken oder Kennzeichen durch Dritte kann zu einer Verletzung von Rechten der Inhaber der entsprechenden Kennzeichen führen.

© Beckhoff Automation GmbH & Co. KG 06/2022

Die Informationen in dieser Druckschrift enthalten lediglich allgemeine Beschreibungen bzw. Leistungsmerkmale, welche im konkreten Anwendungsfall nicht immer in der beschriebenen Form zutreffen bzw. welche sich durch Weiterentwicklung der Produkte ändern können. Die gewünschten Leistungsmerkmale sind nur dann verbindlich, wenn sie bei Vertragsabschluss ausdrücklich vereinbart werden.