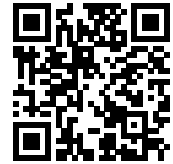
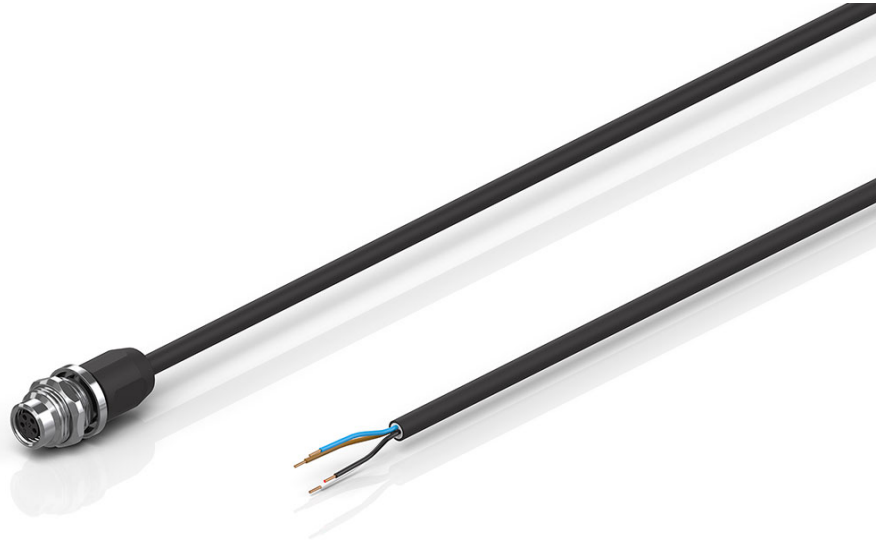


ZK2020-3800-0xxx | Powerleitung, PUR, 4 x 0,34 mm², schleppkettentauglich



M8, Flansch, gerade, Buchse, 4-polig, A-kodiert – offenes Ende, 4-adrig



Stecker

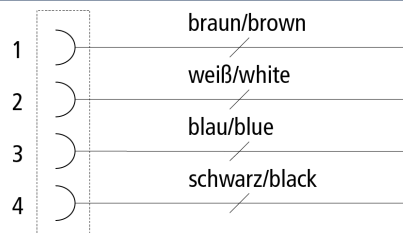
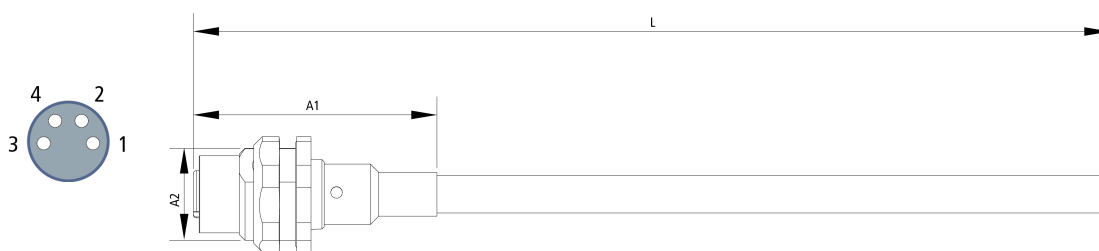
Elektrische Daten	Kopf A	Kopf B
Bemessungsspannung	30 V (gemäß IEC 61076-2-104)	-
Strombelastbarkeit	4 A bei 40 °C (angelehnt an IEC 61076-2-104)	-
Schirmung	nein	-
Isolationswiderstand	≥ 10 GΩ (gemäß IEC 60512-2)	-
Mechanische Daten		
Baugröße	M8	offenes Ende
Steckerart	Flansch	-
Bauform	gerade	-
Kontaktart	Buchse	-
Polzahl (Steckgesicht)	4-polig	4-adrig
Kodierung	A-kodiert	-
Anzugsdrehmoment, Mutter	0,4 Nm	-
Anzahl Steckzyklen	≥ 100 (gemäß IEC 60512-9a)	-

Art der Verriegelung	schraub	-
Farbe Griffkörper	schwarz	-
Material Griffkörper	TPU, UL94	-
Material Überwurfmutter	CuZn, Ni	-
Dichtung	FPM	-
Farbe Kontaktträger	schwarz	-
Material Kontaktträger	TPU GF, UL 94	-
Material Kontaktoberfläche	Ni, Au gal.	-
Material Kontakt	CuZn	-
Betriebsumgebung		
RoHS-konform	ja	-
Umgebungstemperatur (Betrieb)	-30...+80 °C, -22...+176 °F	-
Schutzart	IP65/67 in verschraubtem Zustand (gemäß IEC 60529)	-
Verschmutzungsgrad	3/2 (gemäß IEC 60664-1)	-

Kabel

Elektrische Daten		
Bemessungsspannung	≤ 300 V	
Isolationswiderstand	≥ 10 GΩ * km	
Leiterwiderstand (Signal/24V)	≤ 58,0 Ω/km (20 °C)	
Prüfspannung	≥ 3000 V	
Mechanische Daten		
Leiteraufbau (Power)	42 x 0,10 mm	
Aderquerschnittsfläche	4 x 0,34 mm ² (AWG22)	
Kabelaußendurchmesser	4,7 mm ± 0,15 mm (0,185" ± 0,0059")	
Min. Biegeradius, bewegt	6 x Kabelaußendurchmesser	
Min. Biegeradius, bewegt in Schleppkette	10 x Kabelaußendurchmesser	
Min. Biegeradius, nicht bewegt	5 x Kabelaußendurchmesser	
Gewicht	31 kg/km (20,8 lb/1000 ft)	
Schirmung	nein	
Anwendung	schleppkettentauglich	
Max. Beschleunigung	10 m/s ²	
Max. Fahrgeschwindigkeit	5 m/s	
Max. Anzahl der Wechselbiegezyklen	10 Mio. bei max. 20 m Fahrweg, 2 Mio. bei max. 100 m Fahrweg	
Wandstärke Isolierung Ader (Power)	≥ 0,21 mm	

Farbe Außenmantel	schwarz
Material Außenmantel	PUR (Polyurethan)
Farben Adermantel	weiß, blau, schwarz, braun
Material Aderisolation	PP (Polypropylen)
Bedruckung Kabel	Li9Y11Y 4x0,34mm ² E242293 (cULus-Symbol) AWM STYLE 20549 80C 300V AWM I A/B 80C 300V FT2
Bedruckung Farbe	weiß
Betriebsumgebung	
Umgebungstemperatur, bewegt	-25...+80 °C, -13...+176 °F
Ölbeständigkeit	168 h 100°C (gemäß DIN EN 60811-2-1)
Flammwidrig	gemäß DIN EN 60332-2-2
Halogen-frei	DIN VDE 0472 Teil 815
CE	ja
UL	Ja, UL E-file Nummer: E242293

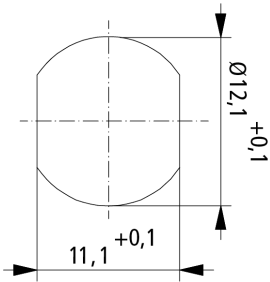
Kontaktbelegung**Abmessungen**

A1	34,50 mm
A2	M12

Hinweise

- Abhängig von der Kabellänge (L) gelten folgende Längentoleranzen:
0,37...1,0 m: + 20 mm | ≥ 1,0 m: + 40 mm | ≥ 4,0 m: + 1 %
- Abbildungen ähnlich
- Weitere Leitungslängen auf Anfrage.

Einbaumaße



Bestellangaben	Länge
ZK2020-3800-0010	1,00 m
ZK2020-3800-0020	2,00 m
ZK2020-3800-0030	3,00 m
ZK2020-3800-0050	5,00 m
ZK2020-3800-0150	15,00 m

Zubehör

ZB8801-0000	Drehmoment-Schraubwerkzeug für Stecker mit Sechskant, einstellbar
ZB8801-0001	Wechselklinge für M8/SW9 für ZB8801-0000



Mit einer durchgestrichenen Abfalltonne gekennzeichnete Produkte dürfen nicht in den Hausmüll. Das Gerät gilt bei der Entsorgung als Elektro- und Elektronik-Altgerät. Die nationalen Vorgaben zur Entsorgung von Elektro- und Elektronik-Altgeräten sind zu beachten.

Beckhoff®, TwinCAT®, TwinCAT/BSD®, TC/BSD®, EtherCAT®, EtherCAT G®, EtherCAT G10®, EtherCAT P®, Safety over EtherCAT®, TwinSAFE®, XFC®, XTS® und XPlanar® sind eingetragene und lizenzierte Marken der Beckhoff Automation GmbH. Die Verwendung anderer in dieser Dokumentation enthaltenen Marken oder Kennzeichen durch Dritte kann zu einer Verletzung von Rechten der Inhaber der entsprechenden Kennzeichen führen.

© Beckhoff Automation GmbH & Co. KG 02/2024

Die Informationen in dieser Druckschrift enthalten lediglich allgemeine Beschreibungen bzw. Leistungsmerkmale, welche im konkreten Anwendungsfall nicht immer in der beschriebenen Form zutreffen bzw. welche sich durch Weiterentwicklung der Produkte ändern können. Die gewünschten Leistungsmerkmale sind nur dann verbindlich, wenn sie bei Vertragsabschluss ausdrücklich vereinbart werden.