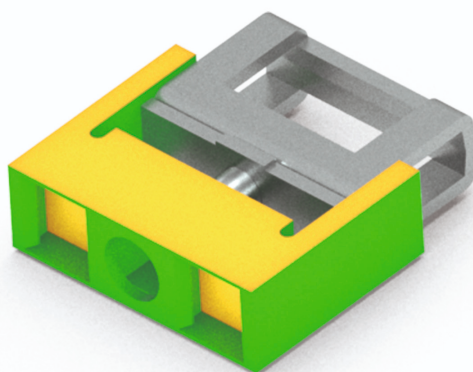


ZB8530 | Zugbügelklemme bis 4 mm² für PE-Anschluss auf der Schiene (10 x 3 mm)



Mechanische Daten	
Zubehör-Typ	Zugbügelklemme
Farbe Kontaktträger	grün/gelb
Material Kontakt	Stahl
Max. Anschlussquerschnittsfläche Ader	AWG26...AWG10 (0,14 mm ² ...6 mm ²) gemäß CSA; AWG20...AWG12 (0,5 mm ² ...4 mm ²) gemäß UL
Betriebsumgebung	
Besondere Eigenschaften	16 x 6 mm Sammelschienenanschluss
Zulassungen	CSA, CURUSEX, DEMKOATEX, GOSTME25, UR

Hinweise

- Abbildungen ähnlich

Bestellangaben	
ZB8530	Zugbügelklemme bis 4 mm ² für PE-Anschluss auf der Schiene (10 x 3 mm), VPE = 20 Stück



Mit einer durchgestrichenen Abfalltonne gekennzeichnete Produkte dürfen nicht in den Hausmüll. Das Gerät gilt bei der Entsorgung als Elektro- und Elektronik-Altgerät. Die nationalen Vorgaben zur Entsorgung von Elektro- und Elektronik-Altgeräten sind zu beachten.

Beckhoff®, TwinCAT®, TwinCAT/BSD®, TC/BSD®, EtherCAT®, EtherCAT G®, EtherCAT G10®, EtherCAT P®, Safety over EtherCAT®, TwinSAFE®, XFC®, XTS® und XPlanar® sind eingetragene und lizenzierte Marken der Beckhoff Automation GmbH. Die Verwendung anderer in dieser Dokumentation enthaltenen Marken oder Kennzeichen durch Dritte kann zu einer Verletzung von Rechten der Inhaber der entsprechenden Kennzeichen führen.

© Beckhoff Automation GmbH & Co. KG 04/2023

Die Informationen in dieser Druckschrift enthalten lediglich allgemeine Beschreibungen bzw. Leistungsmerkmale, welche im konkreten Anwendungsfall nicht immer in der beschriebenen Form zutreffen bzw. welche sich durch Weiterentwicklung der Produkte ändern können. Die gewünschten Leistungsmerkmale sind nur dann verbindlich, wenn sie bei Vertragsabschluss ausdrücklich vereinbart werden.